

# tip

**Berlin**

Neue Rabatte  
Neue  
Sonderformate



**Anzeigenpreisliste 32**

**Gültig ab 1.1.2005**

**BERLIN IM GRIFF**



Der tip ist das größte Stadtmagazin Deutschlands und Berlins und für den Leser ein unverzichtbarer Begleiter durch 14 Tage Kultur- und Szeneleben. Trends, Tipps und Empfehlungen mit hoher redaktioneller Kompetenz, verbunden mit einem zuverlässigen und umfassenden Terminkalender, sorgen für die häufige Nutzung jeder Ausgabe und für

eine intensive Leser-Blatt-Bindung. Regelmäßig erscheinende Booklets auf der Titelseite des tip, eine 40-seitige TV-Beilage, Sonderhefte aus der tip-edition und ein innovativer Internetauftritt komplettieren das Angebot und bieten die volle Berlinkompetenz. Profitieren Sie vom hohen Nutzwert des tip und seiner trendbewussten, einkommensstarken und konsumorientierten Leserschaft.



### Über 10.000 Termine

Der Wegweiser für 14 Tage Berlin. Auf über 80 Seiten Tag für Tag das volle Programm. Mit zahlreichen Empfehlungen auf den Highlightseiten und einer kompletten Übersicht aller Veranstaltungen von A-Z.



### Über 4.500 Kleinanzeigen

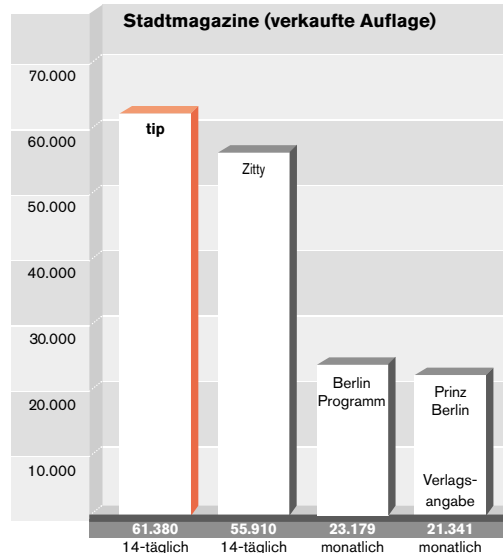
Der Branchenführer auf über 50 Seiten mit den großen Rubriken Computer, Reisen, Weiterbildung, Lonely Hearts, Immobilien u.v.m.



### Berlin komplett

Die Seiten für Berlins Szene- und Kulturleben. Alle Hintergrundinfos zu Filmpremieren, Theateraufführungen, Vernissagen, Record-Releases und Restauranteröffnungen. Trends, Reportagen, Interviews und vieles mehr.

## Auflagenvergleich Kauftitel



## Verlagsangaben

### **Bankverbindung**

Berliner Bank AG

BLZ 100 200 00

Kto.-Nr. 328 8888 000

### **Erscheinungstermin**

14-täglich

### **Terminplan**

Erstverkaufstag und Anzeigenschluss siehe Rückseite.

### **Zahlungsbedingungen**

Sofort nach Rechnungserhalt ohne Abzug, sofern nicht Vorkasse erforderlich ist. Bei Bankeinzug gewähren wir 2 % Skonto, falls ältere Rechnungen nicht überfällig sind.

### **Allgemeines**

Aufträge, Auftragskündigungen und Änderungen der Anzeigen bitte nur schriftlich erteilen.

## Auflage

2. Quartal 2004

Druckauflage: 79.255

Verkaufte Auflage: 61.380

Abonnements: 7.666



## Kontakt

TIP Verlag GmbH & Co. KG

Potsdamer Straße 89, 10785 Berlin

[www.tip-berlin.de](http://www.tip-berlin.de)

### **Anzeigenabteilung**

Fon (030) 25 00 33 44

Fax (030) 25 00 33 49

E-Mail [anzeigen@tip-berlin.de](mailto:anzeigen@tip-berlin.de)

### **Anzeigenleitung**

Christian Bug (030) 25 00 33 48

Armin Stolz (030) 25 00 33 30

### **Anzeigenverkauf**

Ltg. Bernd Maywald (030) 25 00 33 21

Heike Woblewski (030) 25 00 32 44

Frank Sperling (030) 25 00 34 42

### **Anzeigendispo**

Kerstin Vogel (030) 25 00 33 72

Ruth Nicolay (030) 25 00 33 45

Martin Zeising (030) 25 00 33 47

**Druckvorstufe** (030) 25 00 34 77

**Kleinanzeigen** (030) 25 00 33 33

**Buchhaltung** (030) 25 00 33 12

**Abonnement** (030) 25 00 33 32

**Marketing** (030) 25 00 33 07

**Redaktion** (030) 25 00 3-0

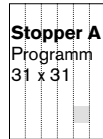
# ➔ Anzeigenpreise

**Jahrespreis I** gilt ab 20 Anzeigen, **Jahrespreis II** gilt ab 26 Anzeigen im Jahr je Anzeige. Wir gewähren 10 % Rabatt auf Satzspiegelanzeigen. Weitere Infos Seite 6. Formate 1/32 bis 1/8 Seite nur im Rubrikenteil möglich – Platzierung im redaktionellen Teil auf Anfrage. 1/4 hoch nicht im Kalender möglich. 1/3 hoch nicht im Rubrikenmarkt möglich.

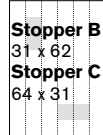
## Grundpreise und Formate im gesamten Heft

<b>2/1 Seite</b> 450 x 300 405 x 268		Einzelpreis	<b>Jahrespreis I</b>	<b>Jahrespreis II</b>	<b>1/4 Seite</b> Standard 92 x 130		Einzelpreis	<b>Jahrespreis I</b>	<b>Jahrespreis II</b>
	4c	9.390	7.982	7.700		4c	1.160	986	951
	2c	7.920	6.732	6.494		2c	975	829	800
	s/w	6.810	5.789	5.584		s/w	805	684	660
	<b>1/1 Seite</b> 225 x 300 190 x 268	Einzelpreis	<b>Jahrespreis I</b>	<b>Jahrespreis II</b>	<b>1/8 Seite</b> 44 x 130 h 92 x 64 q		Einzelpreis	<b>Jahrespreis I</b>	<b>Jahrespreis II</b>
		4c	4.995	4.246		4.096	4c	620	527
	2c	4.160	3.536	3.411		2c	510	434	418
	s/w	3.630	3.086	2.977		s/w	430	366	353
<b>1/2 Seite</b> 225 x 149 190 x 130	<b>1/2 Seite</b> 107 x 300 92 x 268	Einzelpreis	<b>Jahrespreis I</b>	<b>Jahrespreis II</b>	<b>1/12 Seite</b> 44 x 84		Einzelpreis	<b>Jahrespreis I</b>	<b>Jahrespreis II</b>
		4c	2.730	2.321		2.239	4c	460	391
	2c	2.270	1.930	1.861		2c	365	310	299
	s/w	1.980	1.683	1.624		s/w	295	251	242
<b>1/3 Seite</b> 225 x 106 190 x 86	<b>1/3 Seite</b> 76 x 300 60 x 268	Einzelpreis	<b>Jahrespreis I</b>	<b>Jahrespreis II</b>	<b>1/16 Seite</b> 44 x 64 h 92 x 30 q		Einzelpreis	<b>Jahrespreis I</b>	<b>Jahrespreis II</b>
		4c	1.980	1.683		1.624	4c	370	315
	2c	1.655	1.407	1.357		2c	285	242	234
	s/w	1.455	1.237	1.193		s/w	215	183	176
<b>1/4 Seite quer</b> 225 x 84 190 x 64	<b>1/4 Seite hoch</b> 59 x 300 44 x 268	Einzelpreis	<b>Jahrespreis I</b>	<b>Jahrespreis II</b>	<b>1/32 Seite</b> 44 x 30		Einzelpreis	<b>Jahrespreis I</b>	<b>Jahrespreis II</b>
		4c	1.480	1.258		1.214	4c	200	170
	2c	1.260	1.071	1.033		2c	170	145	139
	s/w	1.110	944	910		s/w	125	106	103

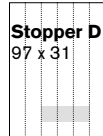
## Zusätzliche Preise und Formate im Programmteil



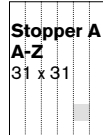
	Einzelpreis	Jahrespreis I	Jahrespreis II
4c	165	140	135
s/w	125	106	103



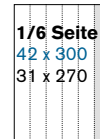
	Einzelpreis	Jahrespreis I	Jahrespreis II
4c	265	225	217
s/w	235	200	193



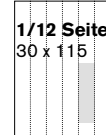
	Einzelpreis	Jahrespreis I	Jahrespreis II
4c	355	302	291
s/w	315	268	258



	Einzelpreis	Jahrespreis I	Jahrespreis II
4c	100	85	82
s/w	80	68	66



	Einzelpreis	Jahrespreis I	Jahrespreis II
4c	1.325	1.126	1.087
2c	1.115	948	914
s/w	1.010	859	828



	Einzelpreis	Jahrespreis I	Jahrespreis II
4c	570	485	467
2c	485	412	398
s/w	410	349	336



	Einzelpreis	Jahrespreis I	Jahrespreis II
4c	129	110	106
s/w	99	84	81

Breite x Höhe in mm. **Formate in Blau = Anschnittformate.** Weitere Formate bitte erfragen. Alle Preise in € je Anzeige zzgl. gesetzl. MwSt. Gültig für Regionalkunden aus dem Verbreitungsgebiet Berlin.

## Millimeterpreise

Anzeigen im Fließtext des Programmkalenders und der Rubriken, die nicht den Standardformaten entsprechen, werden nach mm berechnet. mm-Preise pro mm-Anzeigenhöhe bei 31 mm Spaltenbreite Programm und 44 mm Spaltenbreite Rubriken. Die Mindesthöhe beträgt 20 mm.

Rubriken	Einzelpreis	Jahrespreis I	Jahrespreis II
mm-Anzeige	4c 6,55	5,55	5,37
mm-Anzeige	s/w 4,60	3,90	3,77
Profis/Kontakte	4c 6,90	5,86	5,65
Profis/Kontakte	s/w 5,10	4,33	4,18

Programmteil	Einzelpreis	Jahrespreis I	Jahrespreis II
mm-Anzeige	4c 6,10	5,18	5,00
mm-Anzeige	s/w 4,10	3,48	3,36

## ➔ Sonderplatzierungen

### Umschlagseiten

#### Umschlagseite 2 (U2)

Format 225 x 300      **Preis 5.850,- €**

#### Umschlagseite 3 (U3)

Format 225 x 300      **Preis 5.350,- €**

#### Umschlagseite 4 (U4)

Format 225 x 300      **Preis 6.000,- €**



### Kalender Titelanzeige

Format  
130 x 180

**Preis  
3.000,- €**



### tv tip Titelanzeige

Format  
157 x 247

**Preis  
4.000,- €**

Weitere Premiumpplatzierungen und Sonderwerbformen bitte telefonisch erfragen. Breite x Höhe in mm. Bitte die Beschnittzugabe beachten (siehe Druckunterlagen).  
Alle Preise in € je Anzeige zzgl. gesetzl. MwSt. Gültig für Regionalkunden aus dem Verbreitungsgebiet Berlin.

## ➔ Rabatte, Zuschläge und neu: **tip-Jahrespreise**

Für besonders treue Kunden haben wir die tip-Jahrespreise eingeführt. Der Rabatt für 20-25 Anzeigen betrug bisher 10 % lt. Malstaffel. Mit dem **Jahrespreis I** erhalten Sie für 20-25 Anzeigen jetzt ca. 15 % Rabatt auf die Einzelpreise. Ab 26 Anzeigen erhöht sich mit dem **Jahrespreis II** Ihr Rabatt auf ca. 18 %, der vorher lt. Malstaffel 15 % betrug.

### Malstaffel

ab 4 Anzeigen	3 %
ab 6 Anzeigen	5 %
ab 13 Anzeigen	10 %
ab 20 Anzeigen	<b>Jahrespreis I</b> ca. 15 %
ab 26 Anzeigen	<b>Jahrespreis II</b> ca. 18 %

### Mengenstaffel

ab 3 Seiten	3 %
ab 5 Seiten	5 %
ab 10 Seiten	10 %
ab 12 Seiten	<b>Jahrespreis I</b> ca. 15 %
ab 15 Seiten	<b>Jahrespreis II</b> ca. 18 %
ab 20 Seiten	20 %
ab 26 Seiten	21 %
ab 52 Seiten	23 %

**Sonderrabatte** für Gastronomie, Kulturveranstaltungen (z.B. Kino, Theater, Kunstausstellungen, Galerien), Stellenmarkt, Selbsthilfegruppen: 5 % auf den Grundpreis.

### **10 % Rabatt auf Satzspiegelanzeigen.**

Gilt für die Formate 2/1, 1/1, 1/2, 1/3, 1/4 h/q, 1/6

**Platzierungszuschlag** plus 10 % auf den s/w-Preis. Alle Zuschläge sind rabattfähig.

## Beilagen

### **Format (Breite x Höhe)**

Mindestformat 105 x 148 mm

Maximales Format 205 x 280 mm

### **Preise Vollbelegung: 69 €**

je angefangene 1.000 Exemplare  
bis zu 20 Gramm

**2,60 €** Mehrpreis für jede weiteren  
5 Gramm

### **Teilbelegung: 74 €**

je angefangene 1.000 Exemplare  
bis zu 20 Gramm

**2,60 €** Mehrpreis für jede weiteren  
5 Gramm

Mindestauflage: 20.000 Exemplare

### **Gewicht**

Mindestflächengewicht bitte  
erfragen. Maximales Gesamt-  
gewicht: 50 Gramm

### **Umfang**

Maximal 32 Seiten

## Beihefter

### **Preise Vollbelegung:**

je angefangene 1.000 Exemplare

4 Seiten **63 €**

8 Seiten **74 €**

16 Seiten **84 €**

### **Teilbelegung:**

**ab 40.000 Exemplaren**

je angefangene 1.000 Exemplare

4 Seiten **66 €**

8 Seiten **77 €**

16 Seiten **87 €**

### **Format (Breite x Höhe)**

Mindestformat 150 x 150 mm

Maximales Format 220 x 300 mm

### **Umfang**

bis zu 64 Seiten in einem

Falzprodukt, Kopf geschlossen,

Papier mindestens 60 Gramm

### **Beschnittzugabe**

10 mm zum gewünschten

Endprodukt in der Höhe am Kopf  
des Werbemittels

## Beikleber

### **Preis**

**53 €** je angefangene 1.000  
Exemplare

### **Format**

Postkarte auf 1/1-4c Basisanzeige

Weitere Beikleberformate auf Anfrage

## Anlieferung

### **Lieferadresse**

Jungfer Druck

Gutenbergstraße 3

37412 Herzberg am Harz

### **Liefertermin**

1 Woche vor Erscheinungstermin

### **Liefervermerk**

Bitte unbedingt auf den Liefer-  
papieren vermerken,

für welche tip-Ausgabe die

Beilagen/Beihefter/Beikleber sind!

### **Hinweis**

Beilagen, Beihefter und Beikleber  
sind nicht rabattierfähig.

Vor Auftragserteilung benötigen

wir ein Muster zur Prüfung.

### **Sonstiges**

Eine Belegung des TV-  
Supplements kann nicht  
ausgeschlossen werden.

Weitere technische

Voraussetzungen bitte erfragen.

Alle Preise in € zzgl. gesetzl. MwSt. Gültig für Regionalkunden aus dem Verbreitungsgebiet Berlin.



## Der Minitip für die Hosentasche

Große Werbewirkung mit langer Haltbarkeit. Ob Berlins beste Gartenlokale, die neuesten Feinschmeckertrends oder die Berlinale von A-Z: Mit den Booklets bieten wir jeweils über 30 Seiten Tipps und Informationen im kompakten DIN-A6-Format zum Mitnehmen.

<b>1/1 Seite</b> 100 x 148*	
--------------------------------	--

	Preis
4c	1.850
s/w	1.550

<b>1/2 Seite</b> 100 x 71*	
-------------------------------	--

	Preis
4c	985
s/w	805

<b>1/2 Seite</b> 48 x 148*	
-------------------------------	--

	Preis
4c	985
s/w	805

<b>1/4 Seite</b> 42 x 62	
-----------------------------	--

	Preis
4c	510
s/w	440

<b>1/8 Seite</b> 42 x 30	
-----------------------------	--

	Preis
4c	310
s/w	255

<b>Titel- eindruck</b> ca. 42 x 30	
---	--

	Preis
4c	1.760
s/w	1.760



## Booklet-Themen 2005

Das richtige Thema zur richtigen Zeit. Wir bringen das passende Booklet rechtzeitig an den Start. Ob Berlinale oder Spielzeiteröffnung, ob Biergartensaison oder Sommerplaner: Unsere Leser finden hier kompakt alle wichtigen Termine, Adressen und Informationen in einem Heft.

Thema	Heft	Erscheinungs-termin	Anzeigen-schluss
Theater I	02/05	12.01.2005	17.12.2004
Berlinale	04/05	09.02.2005	25.01.2005
Frühstück von A – Z	05/05	23.02.2005	08.02.2005
Mittags Essen	08/05	06.04.2005	22.03.2005
Gartenlokale	10/05	03.05.2005	19.04.2005
Umland von A – Z	11/05	18.05.2005	03.05.2005
Sommerplaner	13/05	15.06.2005	31.05.2005
Baden gehen	15/05	13.07.2005	28.06.2005
Kinder	17/05	10.08.2005	26.07.2005
Theater II	18/05	24.08.2005	06.08.2005
Club-Guide	20/05	21.09.2005	06.09.2005
Lieferservice	21/05	05.10.2005	20.09.2005
Gastro-Guide	22/05	19.10.2005	04.10.2005
Wohin an den Feiertagen	26/05	14.12.2005	29.11.2005

## tip-Sonderthemen 2005

Platziert auf mehreren redaktionellen Seiten, sind die tip-Specials ein ideales Umfeld für Ihre Werbung. Schalten Sie hier Ihre Anzeigen mit den passenden Angeboten zu unseren Sonderthemen! Preise und Formate entnehmen Sie bitte dem Preisblatt auf Seite 4.

Thema	Heft	Erscheinungs-termin	Anzeigen-schluss
Foodspecial	02/05	12.01.2005	03.01.2005
Beauty & Wellness I	03/05	26.01.2005	17.01.2005
Weiterbildung I	04/05	09.02.2005	31.01.2005
Städtereisen ITB	06/05	09.03.2005	28.02.2005
Mode	07/05	22.03.2005	14.03.2005
Zweirad	09/05	20.04.2005	11.04.2005
Esoterik	10/05	03.05.2005	25.04.2005
Umland	11/05	18.05.2005	09.05.2005
Weiterbildung II	12/05	01.06.2005	23.05.2005
Pride Week	13/05	15.06.2005	06.06.2005
Länderspecial USA	15/05	13.07.2005	04.07.2005
Weiterbildung III	18/05	24.08.2005	15.08.2005
Tanzen	19/05	07.09.2005	29.08.2005
Popkomm	20/05	21.09.2005	12.09.2005
Beauty & Wellness II	21/05	05.10.2005	26.09.2005
Finanzen	22/05	19.10.2005	10.10.2005
Länderspecial Asien	22/05	19.10.2005	10.10.2005
Friseure	23/05	02.11.2005	24.10.2005
Weihnachtsspecial I	25/05	30.11.2005	21.11.2005
Weihnachtsspecial II	26/05	14.12.2005	05.12.2005

Weitere Booklet- und Sonderthemen auf Anfrage. Terminverschiebungen und Änderungen vorbehalten.



## Der TV-Planer

Das 14-Tage-TV-Programm vom tip zum Herausnehmen.

Mit allen Sendern täglich auf einer Doppelseite und dem kompletten Radioprogramm.

Mit Empfehlungen der Redaktion und Reportagen, Porträts und Kommentaren zum aktuellen Mediengeschehen.

<p><b>1/1 Seite</b>  <b>210 x 285</b>            190 x 268</p>	<p>Preis</p> <p>4c 3.550 s/w 2.450</p>	<p><b>1/2 Seite*</b>  <b>210 x 142</b>            190 x 130</p>	<p>Preis</p> <p>4c 1.830 s/w 1.270</p>	<p><b>TV-Stopper</b>            31 x 31</p>	<p>Preis</p> <p>4c 102 s/w 82</p>	<p><b>Insel-anzeige</b>            62 x 60</p>	<p>Preis</p> <p>4c 455 s/w 405</p>
<p><b>1/2 Seite*</b>  <b>100 x 285</b>            92 x 268</p>	<p>Preis</p> <p>4c 1.830 s/w 1.270</p>	<p><b>1/3 Seite*</b>  <b>70 x 285</b>            60 x 268</p>	<p>Preis</p> <p>4c 1.220 s/w 860</p>	<p><b>Titel-anzeige</b>            157 x 247</p>	<p>Preis</p> <p>4c 4.000 s/w 4.000</p>		

Breite x Höhe in mm Satzspiegelformat. **Blau = Anschnittformate.** \* Formate auf Anfrage.

Alle Preise in € je Anzeige zzgl. gesetzl. MwSt. Gültig für Regionalkunden aus dem Verbreitungsgebiet Berlin.

# tip-Sonderwerbeformate

Mit unseren Sonderformaten bieten wir Ihnen Werbemöglichkeiten im tip zu attraktiven Preisen.  
Rabatte für Sonderformate auf Anfrage.

## Stopper Programmleiste



Neu im tip-Programm.  
Programm-Stopper platziert  
am Fuß der Seite. Hohe  
Aufmerksamkeit zu einem  
attraktiven Preis.

---

31 x 31 mm 4c 129,- €  
31 x 31 mm s/w 99,- €

## Coupon-Anzeige



Mit attraktiven 2-für-1-Ange-  
boten oder besonderen  
Rabatten können Sie auf der  
Sparseite des tip unsere  
Leser gezielt ansprechen.

---

**Coupon I**  
44 x 64 mm 4c 250,- €  
**Coupon II**  
92 x 64 mm 4c 500,- €

## Tabelleneintrag



Informativer Rechts-tip und  
eine tabellarische Auswahl von  
Rechtsanwälten und Kanzlei-  
en, übersichtlich sortiert nach  
Schwerpunkten und Bezirken.

---

pro Eintrag 45,- €

## PR-Anzeige



Ihr Unternehmen / Produkt in  
Wort und Bild dargestellt.  
Kennzeichnung erfolgt durch  
Index „Promotion“ oder  
„Anzeige“.

---

Preise und Formate auf  
Anfrage

Alle Preise in € je Anzeige zzgl. gesetzl. MwSt. Gültig für Regionalkunden aus dem Verbreitungsgebiet Berlin.

# ↳ Editionen

Mit mehr als fünf tip-editionen jährlich bieten wir unseren Lesern und Anzeigenkunden ein hochwertiges Medium zu interessanten Themen an. Mit halb- bzw. einjähriger Erscheinungsweise garantieren wir eine langfristige Aufmerksamkeit für Ihre Werbung. Weitere Informationen senden wir Ihnen auf Wunsch gerne zu. Erscheinungstermine und Änderungen vorbehalten.



## Kunst-Guide



Vom Ägyptischen Museum bis Zuckermuseum – alle Galerien, alle Museen sowie die Kunsthighlights 2005. Der Guide für Kunstliebhaber in Berlin.

**Erscheinungstermin:**  
**Februar 2005**

## Shopping-Guide



Prall gefüllt mit den besten Shopping-Adressen der Stadt machen wir Lust aufs Einkaufen.

**Erscheinungstermin:**  
**April 2005**

## Berlin für Kids



Auf über 100 Seiten geben wir Tipps für Eltern und Kinder. Mit großer Terminübersicht.

**Erscheinungstermin:**  
**Mai 2005**  
**November 2005**

## Gay-Guide



Der Guide für das schwullesbische Berlin. Mit über 800 Adressen und einem Mix aus interessanten und aktuellen Themen für die Community.

**Erscheinungstermin:**  
**Mai 2005**

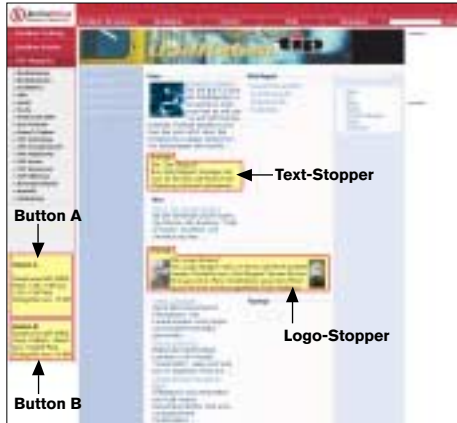
## Berlins Speisekarte



Auf über 200 Seiten präsentieren wir über 950 Adressen für den guten Geschmack.

**Erscheinungstermin:**  
**September 2005**

Mit über 1 Million Seitenabrufen im Monat ist **www.tip-berlin.de** die Suchmaschine für Veranstaltungen in Berlin. Im Rubrikenmarkt finden die User außerdem den kompletten Kleinanzeigenmarkt vom tip. Der Restaurantführer leitet zu den kulinarischen Highlights der Stadt.



## Button-Anzeigen

Button-Anzeigen erscheinen jeweils über 14 Tage auf tip-Online und verlinken auf Ihren Internetauftritt.

## Preise Online

**Button A** 160,- € für 14 Tage  
**Button B** 116,- € für 14 Tage

## Stopper-Anzeigen

**Text-Stopper** beinhalten Ihre Überschrift (max. 45 Zeichen) und Ihren Werbetext (max. 145 Zeichen). Sie können natürlich Teile des Textes auf Ihren Internetauftritt verlinken.

**Textstopper** 116,- € für 7 Tage  
**Logostopper** 160,- € für 7 Tage

**Logo-Stopper** können Sie individuell gestalten. Zusätzlich zum Text-Stopper können Sie hier auch noch Ihr Logo und ein Foto einbinden sowie Hintergrund und Textfarbe in Ihren Wunschfarben gestalten.

Die Platzierung von Button- und Stopper-Anzeigen erfolgt auf Wunsch in den Online-Rubriken Kalender, Stadtleben, Film, Musik oder Party. Platzierung auf der Homepage zzgl. 100,- €.



## Button-Anzeigen Rubriken

Im Kleinanzeigenmarkt von tip-berlin.de können Sie mit einem Button gezielt auf Ihr Angebot aufmerksam machen. Neben der Verlinkung auf Ihre Seite wird Ihre Anzeige in die Suchoption integriert. Sucht der Nutzer in unserem Rubrikenmarkt nach Ihrem Stichwort, wird er automatisch zu Ihrem Button hingeführt.

## Preise Online Rubrikenmarkt

**Button** 60,- € für 14 Tage  
 In Verbindung mit einer Anzeige im tip 15,- € für 14 Tage

*Mehr Infos und technische Daten:*

Tel.: (030) 25 00 32 44 tip

Tel.: (030) 23 27 55 30 BerlinOnline

Selbstverständlich können Sie auch mit Bannern, Skycraper, Pop-ups und mehr auf [www.tip-berlin.de](http://www.tip-berlin.de) werben. Wir beraten Sie gerne. Alle Preise in € zzgl. gesetzl. MwSt. Gültig für Regionalkunden aus dem Verbreitungsgebiet Berlin.

# Druckunterlagen

**Übertragung und Verarbeitung der Anzeigendaten werden vom TIP Verlag ständig verbessert. Wir informieren Sie gerne über den aktuellen Stand.**

**Druckverfahren** Rollenoffsetdruck  
Umschlag Bogenoffsetdruck  
**Papier** 56 g B-Stoff  
Umschlag 150 g Bilderdruck  
**Raster** 60er  
Farbmodus CMYK

**Datenübermittlung**  
ISDN LeonardoPro SP  
4-Kanal (030) 26 55 04+25&75  
2-Kanal (030) 26 55 04-23/73  
Eurofile-Transfer (030) 26 55 04-24/74  
E-Mail druckvorstufe@tip-berlin.de

**Datenträger**  
Disketten, CDs, DVDs, ZIP-Disk, Jaz-Disk

**Dateiformate**  
**Geschlossene Dateien**  
EPS (Schriften inkludiert, mitgeliefert oder in Kurven konvertiert)  
TIFF-Dateien (Auflösung mind. 300 dpi)  
PDF nur erstellt mit Acrobat Distiller ab Version 4.05 im CMYK-Modus

**Offene Dateien**  
**Mac** QuarkXPress, Indesign, PageMaker, Freehand, Illustrator, Photoshop, CorelDRAW  
**PC** PageMaker, CorelDRAW  
Bitte alle verwendeten Schriften und Bilder mitliefern!

## **Wichtig**

Zu jeder Datenübermittlung muss der Anzeigenabteilung grundsätzlich ein schriftlicher Auftrag und ein Ausdruck der Anzeige vorliegen. Bei Farbanzeigen benötigen wir einen farbverbindlichen Andruck. Bei Datenübertragung teilen Sie uns bitte mit, ob Sie diese per ISDN oder E-Mail vornehmen.

Mit der Datei ist ein Info-File zu liefern mit Angabe von Dateiname, Anzeigengröße, Stichwort der Anzeige, Ansprechpartner mit Telefon, Fax und ggf. Mobiltelefonnummer sowie Anzeigenrubrik, Farbigkeit und ggf. Komprimierung.

**Bitte benennen Sie Ihre Daten wie folgt: kundename\_format\_heft\_ausgabe**

**Strichvorlagen** reprofähig im Format 1:1

**Manuskripte** Nach Ihren Vorgaben werden vom Verlag Druckunterlagen kostenpflichtig erstellt.

**Korrekturabzüge** erfolgen auf Anfrage, bei rechtzeitiger Übermittlung der Datenträger oder Manuskripte. Bitte, wenn vorhanden, Fax-Nr. und E-Mail angeben!

## **Anschnittanzeigen**

Bei Anschnittanzeigen ist wegen möglicher Beschnitttoleranzen und der Seitenverjüngung zur Heftmitte hin darauf zu achten, dass Texte und Bildelemente, die nicht angeschnitten werden dürfen, weit genug nach innen gelegt werden. Bei Nichteingehaltung ist ein Minderungsanspruch aufgrund von falsch beschnittenen Anzeigen nicht berechtigt. Der tip behält sich vor, Anzeigen, die nicht den Formatangaben der Preisliste entsprechen, auf die korrekten Maße zu verändern.

Die anschnittgefährdeten Text- und Bildelemente müssen nach oben und unten mindestens 5 mm vom Anzeigenformat (siehe Formatliste) und seitlich mindestens 10 mm nach innen gelegt werden.

**Beschnittzugabe** Zum Anzeigenformat sind an allen vier Seiten 5 mm hinzuzufügen.

## **Farbanzeigen**

Für Farbanzeigen benötigen wir einen farbverbindlichen Andruck auf Auftragspapier. Farben, die nicht der Eurokala entsprechen (HKS usw.), müssen in den CMYK-Modus umgewandelt werden.

Farbanzeigen sind im gesamten Heftbereich möglich. Geringfügige Tonwert- und Passerabweichungen sind im Druckverfahren begründet und berechtigen nicht zu Minderungsansprüchen. Bitte den Tonwertzuwachs von ca. 20 % beachten.



# Allgemeine Geschäftsbedingungen für Anzeigen in Zeitschriften und Zeitungen

1. Anzeigenauftrag im Sinne der nachfolgenden Allgemeinen Geschäftsbedingungen ist der Vertrag über die Veröffentlichung zum Zwecke der Werbung einer oder mehrerer Anzeigen eines Werbungtreibenden in einer Druckschrift.
2. Anzeigenaufträge sind im Zweifel innerhalb eines Jahres nach Geschäftsabschluss abzwickeln. Ist im Rahmen eines Abschlusses das Recht zum Abruf einzelner Anzeigen abzuwickeln, so ist der Auftrag innerhalb eines Jahres seit Erscheinen der ersten Anzeige abzwickeln, sofern die erste Anzeige innerhalb der in Satz 1 genannten Frist abgerufen und veröffentlicht wird.
3. Bei Abschlüssen ist der Auftraggeber befügt, innerhalb der in Nr. 2 genannten Frist auch über die im Auftrag genannte Anzeigenmenge hinaus weitere Anzeigen abzurufen.
4. Wird ein Auftrag aus Umständen nicht erfüllt, die der Verlag nicht zu vertreten hat, so hat der Auftraggeber unbeschadet etwaiger weiterer Rechtspflichten den Unterschied zwischen dem gewährten und dem der tatsächlichen Abnahme entsprechenden Nachlass dem Verlag zu erstatten. Die Rückerstattung entfällt, wenn die Nichterfüllung auf höherer Gewalt im Risikobereich des Verlages beruht oder wenn der Auftraggeber im Falle von Preisänderungen, statt ein ihm vorgehaltenes oder später eingeräumtes Rücktrittsrecht auszuüben, den Vertrag zu den neuen Preisen bis zur Erreichung des ursprünglich vereinbarten Auftragswertes setzt.
5. Betr. Textteilanzeigen. Untzutreffend.
6. Für die Aufnahme von Anzeigen in bestimmten Nummern, bestimmten Ausgaben oder an bestimmten Plätzen der Druckschrift wird keine Gewähr geleistet, es sei denn, dass der Auftraggeber die Gültigkeit des Auftrages ausdrücklich davon abhängig gemacht hat.
7. 1. Absatz betr. Textteilanzeigen. Untzutreffend. Anzeigen, die aufgrund ihrer redaktionellen Gestaltung nicht als Anzeigen erkennbar sind, werden als solche vom Verlag mit dem Wort „Anzeige“ kenntlich gemacht.
8. Der Verlag behält sich vor, Anzeigen- und Beilagenaufträge – auch einzelne Abrufe im Rahmen eines Abschlusses – wegen des Inhalts, der Herkunft oder der technischen Form nach einheitlichen Grundsätzen des Verlages abzuhellen. Dies gilt auch für Aufträge, die an den Schalter der Geschäftsstellen, bei Annahmestellen oder bei Vertretern aufgegeben werden. Beilagenaufträge sind für den Verlag erst nach Vorlage eines Modells der Beilage und deren Billigung bindend. Beilagen, die durch Format oder Aufmachung beim Leser den Eindruck eines Bestandteils der Zeitung oder Zeitschrift erwecken oder Fremdzustände enthalten, werden nicht angenommen. Die Ablehnung eines Auftrages wird dem Auftraggeber unverzüglich mitgeteilt.
9. Für die rechtzeitige Lieferung des Anzeigenentwurfes und einwandfreier Druckunterlagen oder der Beilagen ist der Auftraggeber verantwortlich. Für erkennbar ungeeignete oder beschädigte Druckunterlagen fordert der Verlag unverzüglich Ersatz an. Der Verlag gewährleistet die drucktechnisch einwandfreie Wiedergabe der Anzeige.
10. Der Auftraggeber hat bei ganz oder teilweise unleserlichem, unrichtigem oder unvollständigem Abdruck der Anzeige Anspruch auf Zahlungsminderung oder eine Ersatzanleihe in dem Ausmaß, in dem der Zweck der Anzeige innerhalb der garantierten verbreiteten Auflage beeinträchtigt wurde. Lässt der Verlag eine ihm hierfür gesetzte angemessene Nachfrist verstreichen oder ist die Ersatzanleihe erneut fehlerhaft, so hat der Auftraggeber ein Rücktrittsrecht. Schadensersatzansprüche wegen Verschulden bei Vertragsabschluss, positiver Vertragsverletzung und/oder unerlaubter Handlung sind ausgeschlossen, es sei denn, den Organen oder Erfüllungskonten des Verlages falle Vorsatz oder grobe Fahrlässigkeit zur Last. Schadensersatzansprüche wegen Unmöglichkeit oder Verzögerung sind nicht ausgeschlossen, soweit die Unmöglichkeit oder der Verzögerung von Organen oder Erfüllungskonten des Verlages zu vertreten sind; die Haftung des Verlages ist in diesen Fällen auf den Ersatz des vorhersehbareren Schadens, höchstens jedoch auf das für die Anzeige zu entrichtende Entgelt beschränkt, soweit eine Haftung nicht aufgrund der Geschäftsbedingungen ausgeschlossen wurde. Bestandungen können nur innerhalb von vier Wochen nach Veröffentlichung der Anzeige geltend gemacht werden, es sei denn, es handelt sich um versteckte Mängel.
11. Probeabzüge werden nur auf ausdrücklichen Wunsch geliefert. Der Auftraggeber

- trägt die Verantwortung für die Richtigkeit der zurückgesandten Probeabzüge. Sendet der Auftraggeber den ihm rechtzeitig übermittelten Probeabzug nicht fristgemäß zurück, so gilt die Genehmigung zum Druck als erteilt.
12. Sind keine besonderen Größenverschriften gegeben, so wird die nach Art der Anzeige übliche, tatsächliche Abdruckhöhe der Berechnung zugrunde gelegt.
  13. 1. Absatz betr. Rechnungslegung bei Zeitungen. Untzutreffend. Die Rechnung ist innerhalb der aus der Preistabelle ersichtlichen Frist zu bezahlen, sofern nicht im einzelnen Fall eine kürzere Zahlungsfrist oder Vorauszahlung vereinbart ist. Etwaige Nachlässe für vorzeitige Zahlung werden nach der Preistabelle gewährt.
  14. Bei Zahlungsverzug oder Stundung werden Zinsen in Höhe von mindestens 3% über dem jeweils gültigen Diskontsatz der Deutschen Bundesbank sowie die Einziehungskosten berechnet. Der Verlag kann bei Zahlungsverzug die weitere Ausführung des laufenden Auftrages bis zur Bezahlung zurückstellen und für die rechtlichen Anzeigen Vorauszahlung verlangen. Bei Konkursen oder Zwangsvergleichen entfällt jeglicher Nachlass. Bei Vorliegen eines wichtigen Grundes ist der Verlag berechtigt, auch während der Laufzeit eines Anzeigenabschlusses das Erscheinen weiterer Anzeigen ohne Rücksicht auf ein ursprünglich vereinbartes Zahlungsziel von der Vorauszahlung des Betrages und von dem Ausgleich offen stehender Rechnungsbeträge abhängig zu machen, ohne dass hieraus dem Auftraggeber irgendwelche Ansprüche gegen den Verlag erwachsen.
  15. Der Verlag liefert mit der Rechnung auf Wunsch einen Anzeigenauschnitt. Wenn Art und Umfang des Anzeigenauftrages es rechtfertigen, werden mindestens zwei Kopfebelege oder vollständige Belegnummern geliefert. Kann ein Beleg nicht mehr beschafft werden, so tritt an seine Stelle eine rechtsverbindliche Aufnahmebescheinigung des Verlages.
  16. Kosten für erhebliche Änderungen ursprünglich vereinbarter Ausführungen und für Lieferung besteller Druckstücke, Matern und Zeichnungen hat der Auftraggeber zu bezahlen.
  17. Aus einer Auflagenminderung kann nur dann ein Anspruch auf Preisermäßigung hergeleitet werden, wenn im Gesamtdurchschnitt des mit der ersten Anzeige beginnenden Inserationsjahres die in der Preistabelle oder auf andere Weise zugesicherte Auflage oder – wenn eine Auflage nicht zugesichert ist – die durchschnittliche verkaufte Auflage des vergangenen Kalenderjahres um 30 v.H. unterschritten wird. Darüber hinaus sind etwaige Preiserminderungs- und Schadenersatzansprüche ausgeschlossen, wenn der Verlag dem Auftraggeber von dem Absinken der Auflage so rechtzeitig Kenntnis gab, dass dieser vor Erscheinen der Anzeige vom Vertrag zurücktreten konnte.
  18. Die Eingänge auf Ziffernanzeigen (Chiffreanzeigen) werden vier Wochen aufbewahrt. Zuschriften, die in dieser Zeit nicht abgeholt werden, werden vernichtet. Wertvolle Unterlagen sendet der Verlag zurück, eine Pflicht dazu, besteht jedoch nicht. Der Verlag behält sich im Interesse und zum Schutze des Auftraggebers das Recht vor, die eingehenden Angebote zu Prüfzwecken zu öffnen. Zur Weiterleitung von geschäftlichen Preisangeboten und Vermittlungsmöglichkeiten ist der Verlag nicht verpflichtet.
  19. Betr. Maternaufbewahrung. Untzutreffend.
  20. Erfüllungsort und Gerichtsstand für beide Teile ist, soweit das Gesetz zwingend nichts anderes vorsieht, der Sitz des Verlages.

## Zusätzliche Geschäftsbedingungen des Verlages

- a) Eine Änderung der Anzeigenpreistabelle gilt ab Inkrafttreten auch für laufende Aufträge.
- b) Im Falle höherer Gewalt erlischt jede Verpflichtung des Verlages auf Erfüllung von Aufträgen und Leistung von Schadensersatz. Insbesondere wird auch kein Schadensersatz für nicht veröffentlichte oder nicht rechtzeitig veröffentlichte Anzeigen geleistet. Bei Betriebsstörungen oder Eingriffen durch höhere Gewalt, z.B. Streik, Beschlagnahme und dgl., hat der Verlag Anspruch auf volle Bezahlung der veröffentlichten Anzeigen, wenn die Aufträge mit 80% der zugesicherten Druckauflage erfüllt sind.
- c) Die Pflicht der Aufbewahrung von Druckunterlagen endet einen Monat nach Erscheinen der jeweiligen Anzeige, sofern nicht schriftlich eine andere Vereinbarung getroffen worden ist.

- d) Die Übersendung von mehr als zwei Farbvorlagen, die nicht termingerechte Lieferung der Druckunterlagen und der Wunsch nach einer von der Vorlage abweichenden Druckwiedergabe können Auswirkungen auf Platzierung und Druckqualität verursachen und schließen spätere Reklamationen aus. Der Verlag muss sich die Berechnung entstehender Mehrkosten vorbehalten.
- e) Die Urheberrechte an den vom Verlag gegen Entwürfskostenbelegungen erstellten Anzeigenentwürfe und Texte, Signets und dergleichen bleiben beim Verlag. Die Anzeigenentwürfe und Texte, Signets und dergleichen dürfen nur für die Insertion im tip verwendet werden. Bei Zuwiderhandlung werden die üblichen und angemessenen Kosten für einen grafischen Entwurf (Texte) in Rechnung gestellt.
- f) Mündliche Vereinbarungen, Bedingungen und Fristen müssen schriftlich durch den Verlag bestätigt werden. Dies gilt genauso für die Aufhebung des Schriftformerforderses.
- g) Reklamationen beim Mehrfachauftrag müssen bis zum Anzeigenchluss auf der abbestandete Ausgabe folgenden Ausgabe geltend gemacht werden, bei einer Einzelanzeige innerhalb von 14 Tagen nach Rechnungsersatz.
- h) Anzeigen, die sich in Bild, Text oder Aufmachung auf das Verlagsobjekt beziehen, kann der Verlag in der Regel nicht aufnehmen.
- i) Der Auftraggeber haftet dem Verlag für Schäden, die diesem durch Ansprüche Dritter aufgrund presserechtlicher oder sonstiger gesetzlicher oder sonstiger Vorschriften (z.B. Abdruck einer Gegendarstellung) entstehen.
- j) Bei Betriebsstörungen oder höherer Gewalt hat der Verlag Anspruch auf volle Bezahlung der veröffentlichten Anzeigen, wenn der Auftrag mit 80% der zugesicherten Garantieauflage erfüllt ist. Geringere Leistungen werden nach dem Tausender-Seitenpreis der in der Preistabelle genannten Garantieauflage berechnet.
- k) Zu Beginn einer neuen Geschäftsverbindung behält der Verlag sich vor, Vorauszahlung bis zum Anzeigenchluss zu verlangen.
- l) Farbauschluss kann nicht zugesagt werden.
- m) Der Verlag behält sich vor, in Ausnahmefällen Anzeigen mit Gutscheinen auch Rücken an Rücken zu platzieren.
- n) Werbeagentur und Werbungsmitler sind verpflichtet, sich mit ihren Angeboten, Verträgen und Abrechnungen an die Preistabelle des Verlages zu halten. Die vom Verlag gewährte Mittelvergiütung darf an die Auftraggeber weder ganz noch teilweise weitergegeben werden.
- o) Befindet sich der Auftraggeber im Zahlungsverzug, kann der fällige Betrag durch einen Kassierer eingezogen werden (Inkasso). Ab Zahlungsverzug gehen Mahnschreiben und Inkassokosten zu Lasten des Auftraggebers. Als vereinbart gilt: 1. Mahnschreiben EUR 2,-, 2. Mahnschreiben EUR 4,-, 3. Mahnschreiben EUR 6,-, Inkassokosten pro Besuch EUR 10,-. Der Inkassobote weist sich auf Verlangen durch Vorlage seines Personalausweises und einer Inkassovollmacht aus.
- p) Bei Zahlungsverzug ist der Verlag berechtigt, ohne Nachfristsetzung vom Vertrag zurückzutreten.
- q) Bei fremdmündlich aufgegebenen Bestellungen und Änderungen übernimmt der Verlag keine Haftung für die Richtigkeit der Wiedergabe.
- r) Sind etwaige Mängel bei den Druckunterlagen nicht sofort erkennbar, sondern werden dieselben erst beim Druckvorgang deutlich, so hat der Werbungstreibende bei ungenügendem Abdruck keine Ansprüche.
- s) Für Fließsatzanzeigen werden keine Belegauschnitte oder Belegexemplare geliefert.
- t) Der Auftragnehmer erhält das Recht, alle Anzeigen des Auftraggebers auch in elektronischen Medien zu veröffentlichen. Die zusätzlichen Kosten des Auftraggebers berechnen sich nach der Preistabelle des Anzeigenheftes.
- u) Hat der Auftraggeber bereits wegen seiner Anzeige oder ähnlichen Anzeigen eine Abmahnung erhalten bzw. eine Unterlassungspflichterklärungsabgabe, so ist er verpflichtet, den Auftragnehmer unverzüglich darüber zu informieren. Verletzt die Veröffentlichung der Anzeige, insbesondere auch in den elektronischen Medien, Rechte Dritter oder verstößt sie gegen geltendes Recht, so stellt der Auftraggeber den Auftragnehmer von allen Schadensersatz-, Schmerzensgeld- und sonstigen Ansprüchen im Innenverhältnis frei, sofern er von der Rechtsverletzung wusste oder hätte wissen müssen.
- v) Sollten eine oder mehrere Bestimmungen dieser Allgemeinen Geschäftsbedingungen unwirksam sein, so wird die Gültigkeit der übrigen Bestimmungen hiervon nicht berührt.

DEZEMBER	JANUAR	FEBRUAR	MÄRZ	APRIL	MAI	JUNI	JULI	AUGUST	SEPTEMBER	OKTOBER	NOVEMBER	DEZEMBER	JANUAR
1 Mi <b>tip</b> 25	1 <b>Neujahr</b>	1 Di	1 Di	1 Fr	1 <b>Multifertig</b>	1 Mi <b>tip</b> 12	1 Fr	1 <b>Mo ▶ 17</b> 31.KW	1 Do	1 Sa	1 Di	1 Do	1 <b>Neujahr</b>
2 Do	2 <b>Sonntag</b>	2 Mi	2 Mi	2 Sa	2 Mo 18.KW	2 Do	2 Sa	2 Fr	2 Fr	2 <b>Sonntag</b>	2 Mi <b>tip</b> 23	2 Fr	2 <b>Mo ▶ 2</b> 1.KW
3 Fr	3 <b>Mo ▶ 2</b> 1.KW	3 Do	3 Do	3 <b>Sonntag</b>	3 Di <b>tip</b> 10	3 Fr	3 <b>Sonntag</b>	3 Mi	3 Sa	3 <b>Staatsfeiertag</b> 48.KW	3 Do	3 Sa	3 <b>Di</b>
4 Sa	4 Di	4 Fr	4 Fr	4 Mo 14.KW	4 Mi	4 Sa	4 <b>Mo ▶ 15</b> 27.KW	4 Do	4 <b>Sonntag</b>	4 Di	4 Fr	4 <b>Sonntag</b>	4 Mi
5 <b>Sonntag</b>	5 Mi	5 Sa	5 Sa	5 Di	5 <b>Himmelfahrt</b>	5 <b>Sonntag</b>	5 Di	5 Fr	5 Mo 36.KW	5 Mi <b>tip</b> 21	5 Sa	5 <b>Mo ▶ 26</b> 48.KW	5 Do
6 <b>Mo ▶ 26</b> 58.KW	6 Do	6 <b>Sonntag</b>	6 <b>Sonntag</b>	6 Mi	6 Fr	6 <b>Mo ▶ 13</b> 23.KW	6 Mi	6 Sa	6 Di	6 Do	6 <b>Sonntag</b>	6 Di	6 Fr
7 Di	7 Fr	7 Mo 6.KW	7 Mo 10.KW	7 Do	7 Sa	7 Di	7 Do	7 <b>Sonntag</b>	7 Mi <b>tip</b> 19	7 Fr	7 <b>Mo ▶ 24</b> 45.KW	7 Mi	7 Sa
8 Mi	8 Sa	8 Di	8 Di	8 Fr	8 <b>Sonntag</b>	8 Mi	8 Fr	8 Mo 32.KW	8 Sa	8 Sa	8 Di	8 Do	8 <b>Sonntag</b>
9 Do	9 <b>Sonntag</b>	9 Mi <b>tip</b> 4	9 Mi <b>tip</b> 6	9 Sa	9 <b>Mo ▶ 11</b> 19.KW	9 Do	9 Sa	9 Di	9 Fr	9 <b>Sonntag</b>	9 Mi	9 Fr	9 Mo 2.KW
10 Fr	10 Mo 2.KW	10 Do	10 Do	10 <b>Sonntag</b>	10 Di	10 Fr	10 <b>Sonntag</b>	10 Mi <b>tip</b> 17	10 Sa	10 <b>Mo ▶ 22</b> 41.KW	10 Do	10 Sa	10 Di
11 Sa	11 Di	11 Fr	11 Fr	11 <b>Mo ▶ 9</b> 15.KW	11 Mi	11 Sa	11 Mo 28.KW	11 Do	11 <b>Sonntag</b>	11 Di	11 Fr	11 <b>Sonntag</b>	11 Mi <b>tip</b> 2
12 <b>Sonntag</b>	12 Mi <b>tip</b> 2	12 Sa	12 Sa	12 Di	12 Do	12 <b>Sonntag</b>	12 Di	12 Fr	12 <b>Mo ▶ 20</b> 37.KW	12 Mi	12 Sa	12 Mo 58.KW	12 Do
13 Mo 51.KW	13 Do	13 <b>Sonntag</b>	13 <b>Sonntag</b>	13 Mi	13 Fr	13 Mo 24.KW	13 Mi <b>tip</b> 15	13 Sa	13 Di	13 Do	13 <b>Sonntag</b>	13 Di	13 Fr
14 Di	14 Fr	14 <b>Mo ▶ 5</b> 7.KW	14 <b>Mo ▶ 7</b> 11.KW	14 Do	14 Sa	14 Di	14 Do	14 <b>Sonntag</b>	14 Fr	14 Mo	14 Mo 48.KW	14 Mi	14 Sa
15 Mi <b>tip</b> 26	15 Sa	15 Di	15 Di	15 Fr	15 <b>Pfingstsonntag</b>	15 Mi <b>tip</b> 13	15 Fr	15 <b>Mo ▶ 18</b> 33.KW	15 Do	15 Sa	15 Di	15 Do	15 <b>Sonntag</b>
16 Do	16 <b>Sonntag</b>	16 Mi	16 Mi	16 Sa	16 <b>Pfingstsonntag</b> 28.KW	16 Do	16 Sa	16 Sa	16 Fr	16 Fr	16 Mi <b>tip</b> 24	16 Fr	16 <b>Mo ▶ 3</b> 3.KW
17 Fr <b>▶ 1</b>	17 <b>Mo ▶ 3</b> 3.KW	17 Do	17 Do	17 <b>Sonntag</b>	17 Di	17 Fr	17 <b>Sonntag</b>	17 Mi	17 Sa	17 Mo 42.KW	17 Do	17 Sa	17 Di
18 Sa	18 Di	18 Fr	18 Fr	18 Mo 16.KW	18 Mi <b>tip</b> 11	18 Sa	18 <b>Mo ▶ 16</b> 28.KW	18 Do	18 <b>Sonntag</b>	18 Di	18 Fr	18 <b>Sonntag</b>	18 Mi
19 <b>Sonntag</b>	19 Mi	19 Sa	19 Sa	19 Di	19 Do	19 <b>Sonntag</b>	19 Di	19 Fr	19 Mo 38.KW	19 Mi <b>tip</b> 22	19 Sa	19 Mo 51.KW	19 Do
20 Mo 52.KW	20 Do	20 <b>Sonntag</b>	20 <b>Sonntag</b>	20 Mi	20 Fr	20 <b>Mo ▶ 14</b> 25.KW	20 Mi	20 Sa	20 Di	20 Do	20 <b>Sonntag</b>	20 Di	20 Fr
21 Di	21 Fr	21 Mo 8.KW	21 Mo 12.KW	21 Do	21 Sa	21 Di	21 Do	21 <b>Sonntag</b>	21 Mi <b>tip</b> 20	21 Fr	21 <b>Mo ▶ 25</b> 42.KW	21 Mi	21 Sa
22 Mi	22 Sa	22 Di	22 Di <b>tip</b> 7	22 Fr	22 <b>Sonntag</b>	22 Mi	22 Do	22 Mo 34.KW	22 Sa	22 Sa	22 Do	22 Do	22 <b>Sonntag</b>
23 Do	23 <b>Sonntag</b>	23 Mi <b>tip</b> 5	23 Mi <b>tip</b> 7	23 Sa	23 <b>Mo ▶ 12</b> 21.KW	23 Do	23 Sa	23 Di	23 Fr	23 <b>Sonntag</b>	23 Mi	23 Fr	23 Mo 4.KW
24 <b>Heiligabend</b>	24 Mo 4.KW	24 Do	24 Do	24 <b>Sonntag</b>	24 Di	24 Fr	24 <b>Sonntag</b>	24 Mi <b>tip</b> 18	24 Do	24 <b>Mo ▶ 23</b> 43.KW	24 Do	24 <b>Heiligabend</b>	24 Di
25 <b>Weihnachten</b>	25 Di <b>tip</b> 3	25 Fr	25 <b>Karfreitag</b>	25 Mo <b>▶ 10</b> 17.KW	25 Mi	25 Sa	25 Mo 38.KW	25 Do	25 <b>Sonntag</b>	25 Di	25 Fr	25 <b>Weihnachten</b> 52.KW	25 Mi <b>tip</b> 3
26 <b>Weihnachten</b>	26 Mi <b>tip</b> 3	26 Sa	26 Sa	26 Di	26 Do	26 <b>Sonntag</b>	26 Di	26 Fr	26 Mo <b>▶ 21</b> 38.KW	26 Mi	26 Sa	26 <b>Weihnachten</b> 52.KW	26 Do
27 Mo 53.KW	27 Do	27 <b>Sonntag</b>	27 <b>Erntedankfest</b>	27 Mi	27 Fr	27 Mo 26.KW	27 Mi <b>tip</b> 16	27 Sa	27 Di	27 Do	27 <b>Sonntag</b>	27 Di	27 Fr
28 Di	28 Fr	28 <b>Mo ▶ 6</b> 9.KW	28 <b>Erntedankfest</b> 13.KW	28 Do	28 Sa	28 Di	28 Do	28 <b>Sonntag</b>	28 Mi	28 Fr	28 Mo 48.KW	28 Mi	28 Sa
29 Mi <b>tip</b> 1	29 Sa	29 Di <b>▶ 8</b>	29 <b>Mo ▶ 8</b>	29 Fr	29 <b>Sonntag</b>	29 Mi <b>tip</b> 14	29 Fr	29 <b>Mo ▶ 19</b> 35.KW	29 Do	29 Sa	29 Di	29 Do	29 <b>Sonntag</b>
30 Do	30 <b>Sonntag</b>	30 Mi	30 Mi	30 Sa	30 Mo 22.KW	30 Do	30 Sa	30 Di	30 Fr	30 <b>Sonntag</b>	30 Mi <b>tip</b> 25	30 Fr	30 <b>Mo ▶ 4</b> 5.KW
31 Fr	31 <b>Mo ▶ 4</b> 5.KW	31 Do	31 Do	31 Di	31 Di	31 Do	31 <b>Sonntag</b>	31 Mi	31 Do	31 Mo 44.KW	31 Mo	31 Sa	31 Di