



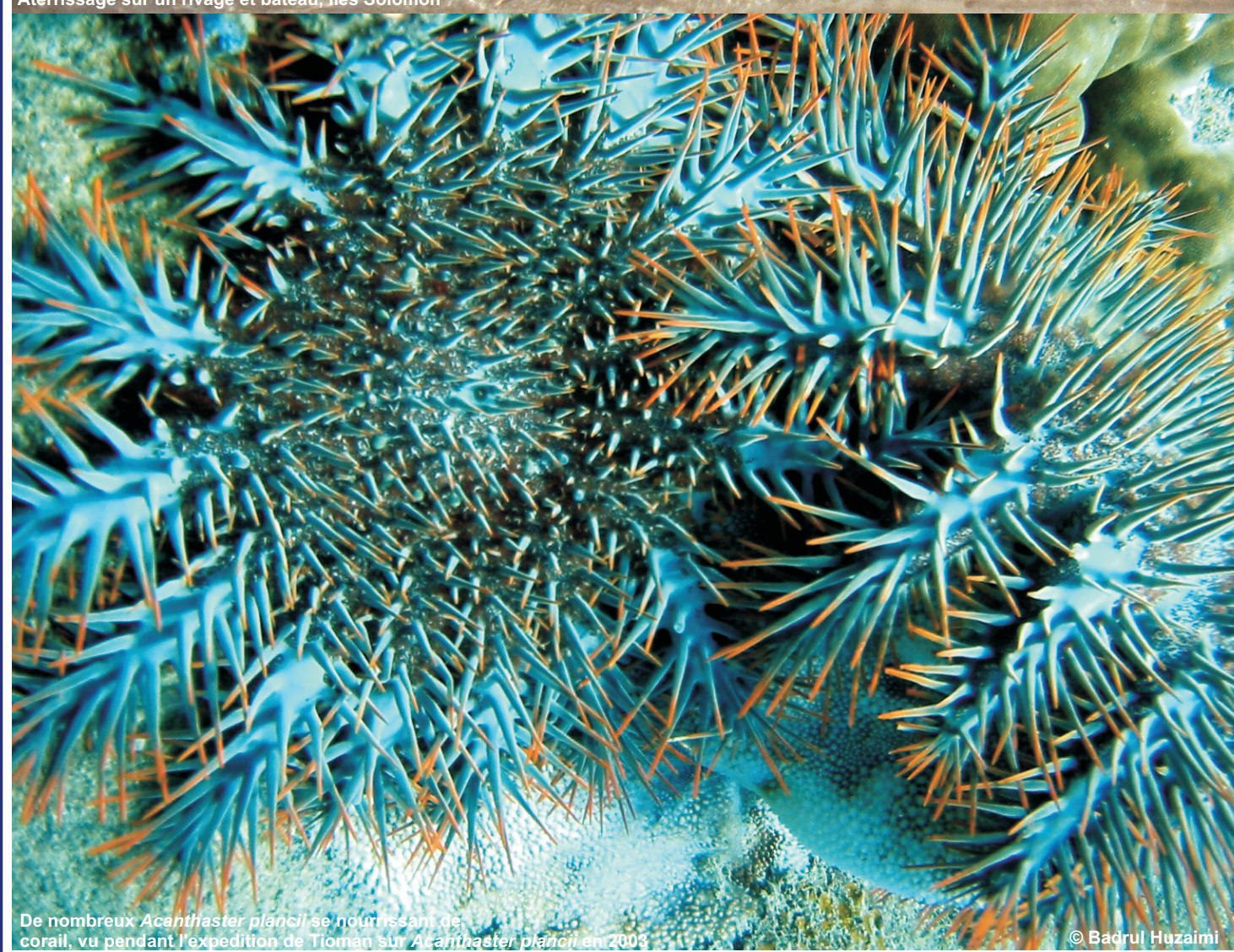
Aterrissage sur un rivage et bateau, îles Solomon



© Idris Lane

Femmes qui pêchent des petits poissons sur un récif.

© James Oliver



De nombreux acroporaux planants, à gauche, et un acroporaux planant à droite.

© Basrul Hazral



Corail exposé sur un récif pendant une marée haute, John Brewer Reef, Great Barrier Reef.

© James Oliver



Danselles (Family Pomacentridae) and branching coral.

© yusuf

ICRI: Un Forum International pour les Dépositaires d'Enjeux des Récifs de Corail

le Secrétariat ICRI

ICRI est coordonné par un Secrétariat, accueilli sur base volontaire pendant deux ans par les gouvernements d'un ou deux pays.

En 1994, le souci du déclin alarmant des récifs de corail a réuni des organisations gouvernementales, non-gouvernementales, intergouvernementales, le monde universitaire et le secteur privé pour créer l'Initiative Internationale des Récifs de Corail (ICRI).

ICRI est un partenariat global unique composée d'hommes et d'organisations qui ont un intérêt dans l'avenir des récifs de corail. Les représentants de plus de 80 nations, pays donateurs majeurs, de banques de développement et d'agences internationales y contribuent tous avec un statut égal.

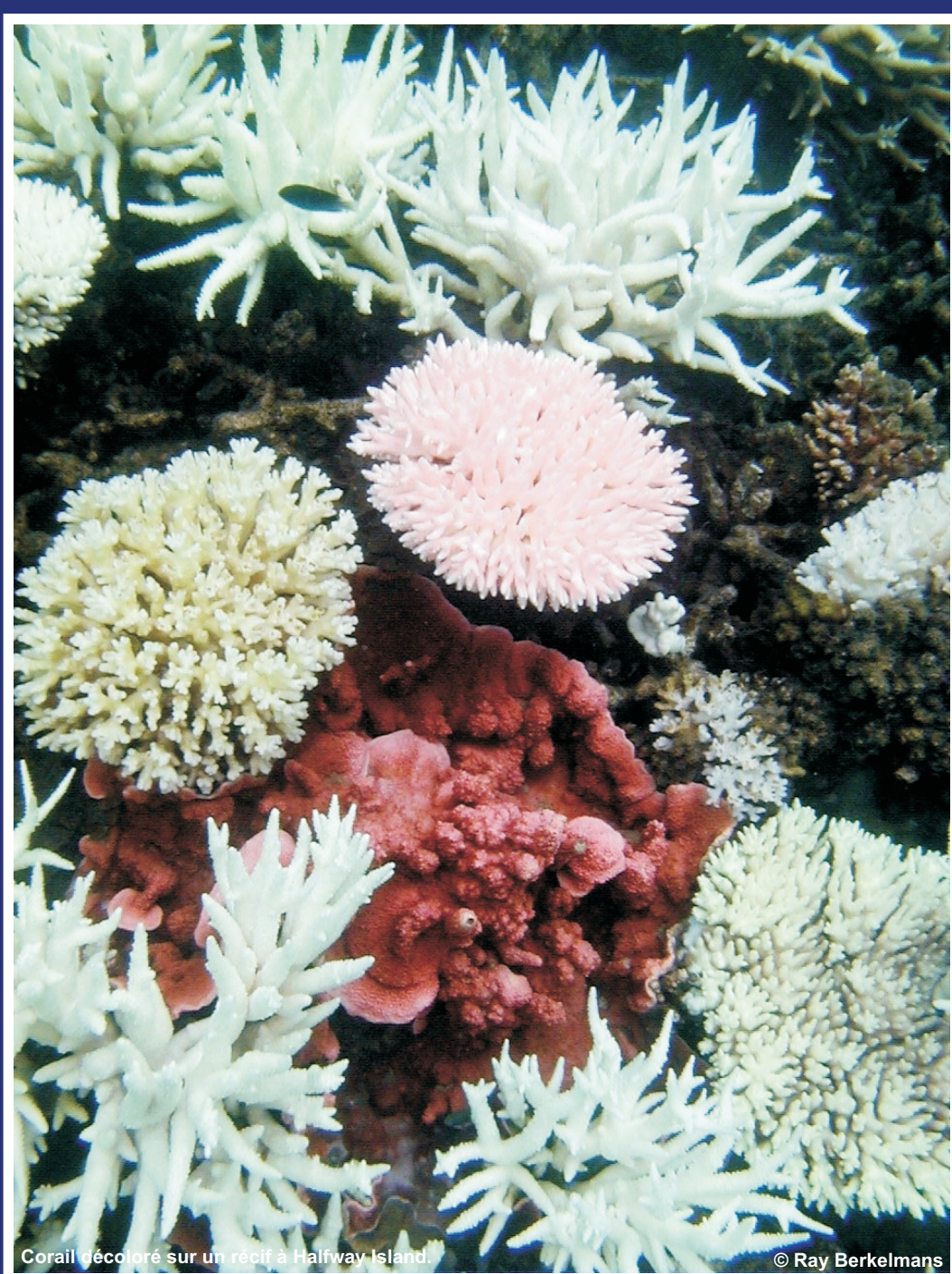
ICRI a pour but d'inverser la dégradation mondiale des récifs de corail et des écosystèmes auxquels ils sont liés, tels que les mangroves et herbiers marins, pour parvenir au mieux à leur utilisation durable et à leur préservation pour les générations futures.

ICRI fonctionne à travers une série d'ateliers internationaux et régionaux où les membres développent la meilleure stratégie pour protéger les récifs de corail et les ressources littorales liées aux récifs.

<http://icriforum.org>

Transmettre les besoins des gens

ICRI s'assure que les besoins des pays en voie de développement, concernant les récifs de corail, sont transmis à des organisations opérationnelles et à celles qui assurent le financement.



Corail blanc sur un récif à Malé, Maldives

© Ray Berkemans



Enfants ramassent des poissons sur un récif.

© James Oliver

Un Comité de Coordination et de Planification

Un Comité de Coordination et de Planification se réunit une ou deux fois par an pour conseiller le Secrétariat ICRI, discuter des problèmes naissants et offrir une orientation aux gouvernements, conventions et aux réseaux opérationnels d'ICRI.

Photos fournies par ReefBase (<http://www.reefbase.org>).