



Canots - Aruligo

© Mike McCoy

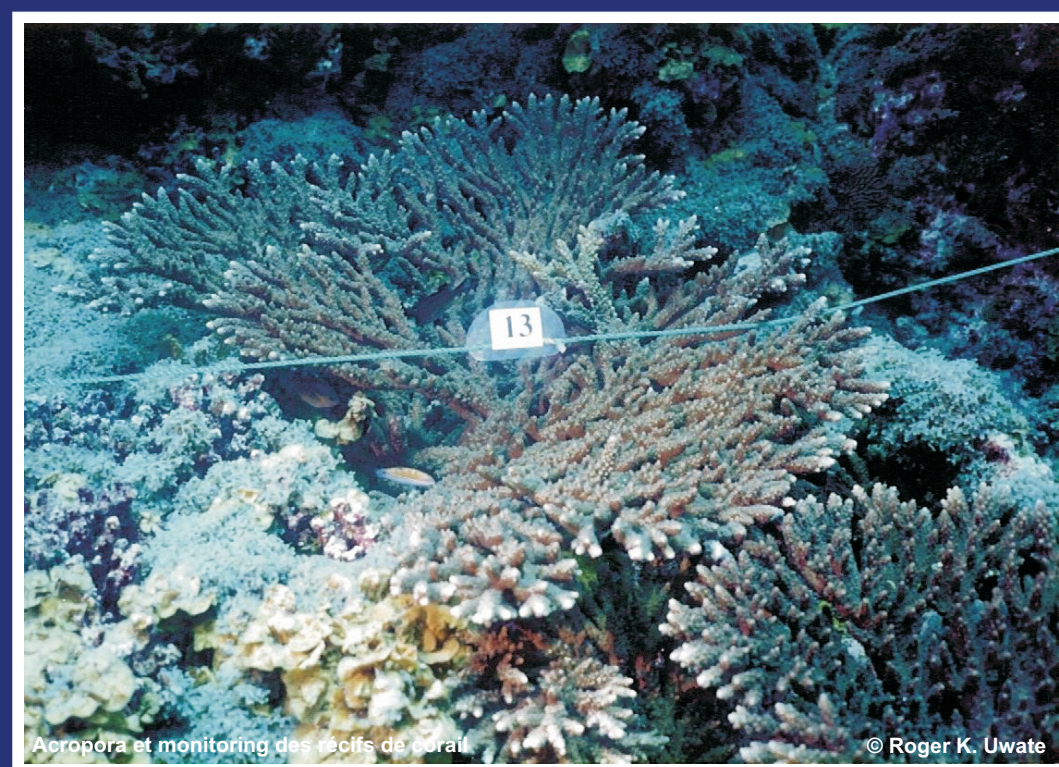
COMMENT FONCTIONNE ICRI

Le Comité de Coordination et de Planification d'ICRI (CPC) permet aux pays membres, aux organisations et aux groupes de se réunir et de mener des débats. Le CPC se réunit une ou deux fois par an, d'habitude en conjonction avec d'autres conférences ou ateliers sur les récifs de corail, et à chaque fois dans une région géographique différente pour assurer l'accessibilité à tous les partenaires. Les discussions lors des réunions débouchent sur un avis expert consolidé qui prend la forme de décisions et résolutions à présenter à la communauté internationale, telle *la Résolution sur l'importance des récifs de corail pour les Petites Iles-Etats en Voie de Développement (Small Island Developing States)*.

Des groupes de travail virtuels et des comités ad hoc sont établis par le CPC, à travers le Forum ICRI (www.icriforum.org), pour permettre à ICRI de fournir des conseils à la communauté internationale sur des thèmes spécifiques, tel le commerce d'organismes de récifs de corail et l'établissement de zones sans ancrage dans les aires protégées.

ICRI reconnaît un nombre de réseaux opérationnels qui fournissent de l'assistance pour réaliser le Cadre d'Action. Deux exemples sont le Réseau Mondial de Monitoring des Récifs de Corail (The Global Coral Reef Monitoring Network (GCRMN)) et le Réseau International d'Action pour les Récifs de Corail (International Coral Reef Action Network (ICRAN)).

<http://icriforum.org>



Le GCRMN fait rapport à ICRI sur l'état des récifs de corail, augmente la prise de conscience au sujet de leur état actuel et fournit les données de 80 pays pour assister les gestionnaires de ressources dans la préservation des récifs de corail.



Démonstration de monitoring sur un récif.

© James Oliver



ICRAN cherche des moyens innovateurs pour gérer les écosystèmes des récifs de corail de manière à répondre aux besoins des gens qui en dépendent. ICRAN assiste les communautés locales pour qu'elles continuent de construire sur des techniques de gestion efficaces en partageant les expériences et les leçons apprises auprès d'autres communautés.

Photos fournies par ReefBase (<http://www.reefbase.org>).