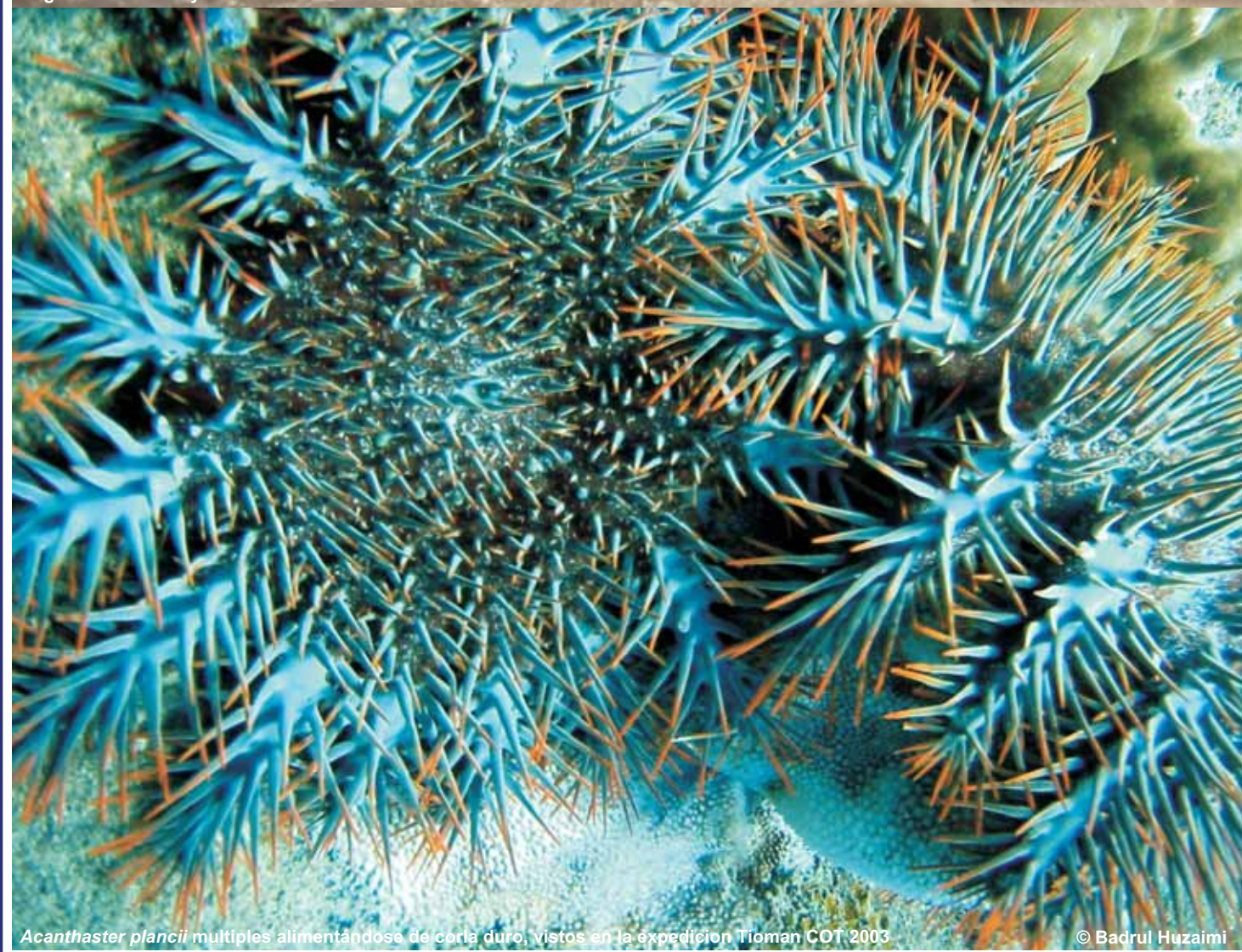




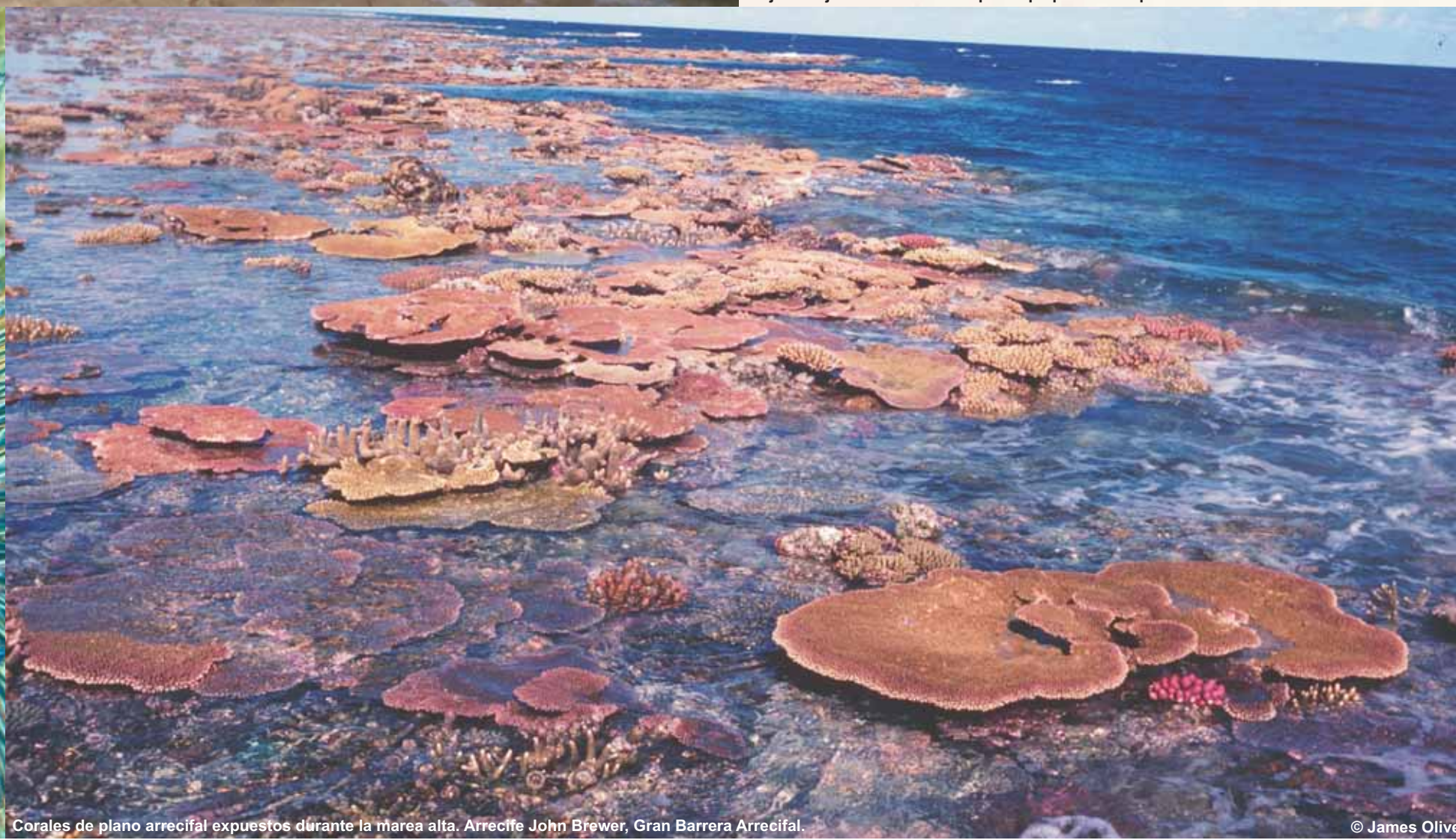
Llegando a la costa y bote



Mujeres tejendo una malla de pesca pequeña en el plano arrecifal



Acantoforos plancton múltiples aumentados a escala de vida marina en la exposición de un arrecife ICRI 2003



Corales de plano arrecifal expuestos durante la marea alta. Arrecife John Sleyter, Gran Barrera Arrecifal



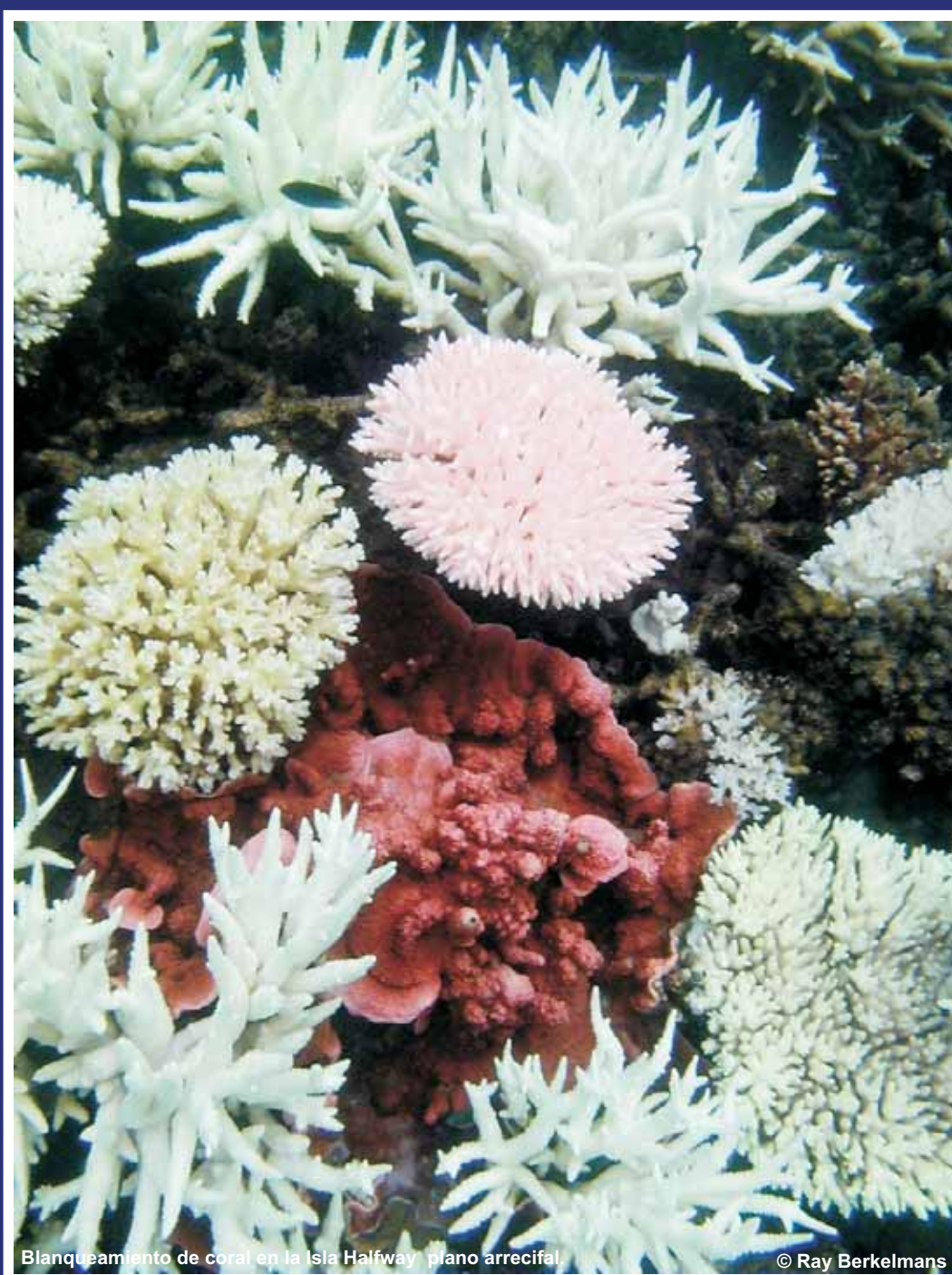
Peces doncella (Familia Pomacentridae) y coral ramificado

ICRI:

Un Foro Internacional para los actores involucrados con los Arrecifes de Coral

Secretaría de ICRI

ICRI está coordinada por una Secretaría que es recibida voluntariamente, durante dos años, por los gobiernos de uno o dos países.



Blanqueamiento de coral en el arrecife de Halimano

En 1994, organizaciones gubernamentales, no-gubernamentales e intergubernamentales, académicos y miembros del sector privado se unieron en su preocupación ante la alarmante disminución de los arrecifes de coral y conformaron la **Iniciativa Internacional para los Arrecifes de Coral (ICRI)**.

ICRI es una sociedad global única, de personas y organizaciones con participación en el futuro de los arrecifes coralinos. Representantes de más de 80 naciones, países donantes, bancos de desarrollo y agencias internacionales contribuyen con ecuanimidad.

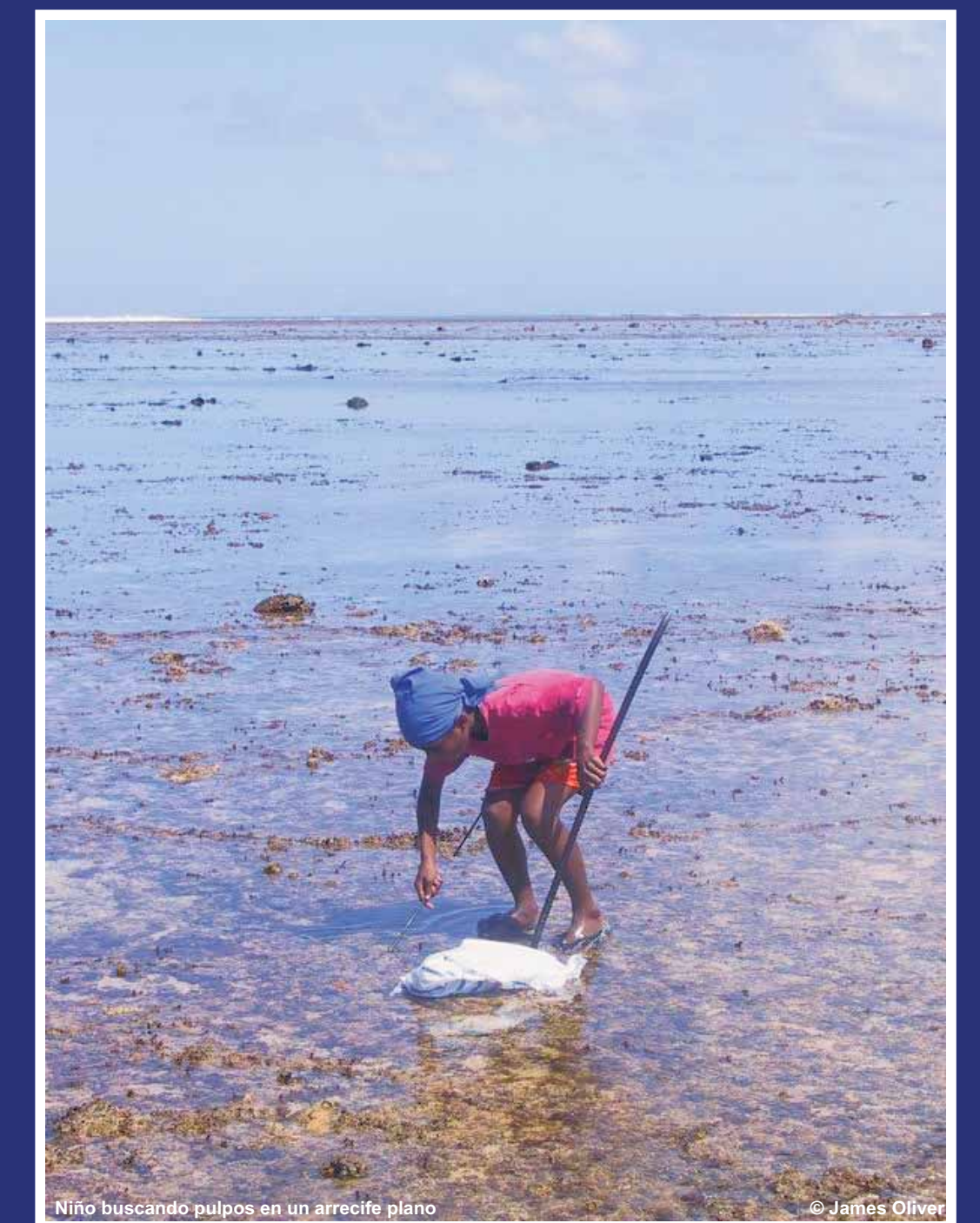
ICRI pretende retroceder la degradación global de los corales y sus ecosistemas relacionados, como los manglares y los pastos marinos con el fin de optimizar su uso sostenible y su conservación para las futuras generaciones.

ICRI trabaja a través de una serie de talleres internacionales y regionales donde sus miembros desarrollan las mejores estrategias para proteger los arrecifes de coral y los recursos costeros relacionados.

<http://icriforum.org>

Comunicando las necesidades de la gente

ICRI asegura que las necesidades del mundo en desarrollo relacionadas con sus corales sean transmitidas a organizaciones operacionales y donantes.



Niño buscando pulpos en un arrecife plano

Coordinación y Planeación

Un comité de coordinación y planificación se reúne una o dos veces al año para aconsejar a la Secretaría de la ICRI, discutir asuntos emergentes y proporcionar orientación a los gobiernos, convenciones y redes operacionales de la ICRI.

Fotos suministradas por ReefBase (<http://www.reefbase.org>).