

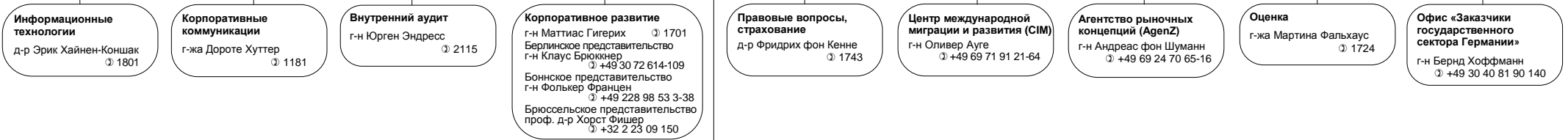
по состоянию на 1 ЯНВАРЬ 2010 г.

## ИСПОЛНИТЕЛЬНОЕ РУКОВОДСТВО

д-р Кристоф Байер ☎ 1605

д-р Бернд Айзенблеттер ☎ 1601

д-р Ханс-Йоахим Пройсс ☎ 1603



**Региональный департамент Африка**  
г-н Андреас Прокш ☎ 1901

**Контроллинг и консалтинг департамента**  
г-жа Габриеле Зистиг ☎ 1904  
г-жа Мартина Агрель ☎ 1945

**Группа финансовых специалистов**  
г-н Юрген Халпелл ☎ 2261

**Экономические и региональные вопросы, ДССН**  
г-н Георг Шэфер ☎ 1556

**Региональная группа по партнерствам между частным и государственным секторами**  
г-жа Эллен Каллиновски ☎ 1043

**Сахель и Западная Африка I**  
д-р Йохен Залов ☎ 1501

- Буркина-Фасо
- Гамбия
- Гвинея
- Кабо-Верде
- Кот-д'Ивуар
- Либерея
- Мавритания
- Мали
- Нигер
- Сенегал
- Сьерра-Леоне

**Западная Африка II, Ангола и Африка межрегиональная**  
г-н Мартин Мюллер ☎ 1503

- Ангола
- Бенин
- Гана
- Нигерия
- Того
- Африканский союз
- ИТАД
- ECOWAS

**Южная Африка**  
г-н Вольф-Михаэль Дио ☎ 1516

- Ботсвана
- Замбия
- Зимбабве
- Лесото
- Малави
- Мозамбик
- Намибия
- Свазиленд
- ЮАР
- САДК

**Центральная Африка и Мадагаскар**  
г-жа Элла Шибер ☎ 2272

- Бурунди
- Габон
- Демократическая Республика Конго
- Камерун
- Мадагаскар
- Руанда
- Чад
- ЦАР
- СЕМАС

**Восточная Африка**  
г-жа Марита Брёммельмайер ☎ 1905

- Кения
- Сомали
- Судан
- Танзания
- Уганда
- Эритрея
- Эфиопия
- Южный Судан
- Партнерство BMZ – УВКБ ООН
- ЕАС
- МОВР

**Региональный департамент Азия / Тихоокеанский регион, Латинская Америка / Карибский бассейн**  
г-жа Уте Кламерт ☎ 2460

**Контроллинг и консалтинг департамента**  
г-жа Карин Мориллон ☎ 2495  
г-жа Забине Мюллер ☎ 2400  
д-р Ульрих Мюллер ☎ 2393

**Группа финансовых специалистов**  
г-жа Катарина Юттнер ☎ 2456

**Региональная группа по общественно-частным партнерствам (ОЧП)**  
г-н Бернд Лункенхаймер ☎ 2373

**Южная Азия, Лаос и Камбоджа**  
д-р Зигрид Мёллер ☎ 2358

- Бангладеш
- Камбоджа
- Лаос
- Непал
- Шри-Ланка

**Юго-Восточная Азия и Тихоокеанский регион**  
имьярек ☎ 2396

- Вьетнам
- Индонезия
- Малайзия
- Мьянмар
- Папуа - Новая Гвинея
- Таиланд
- Тимор-Лесте
- Тихоокеанский регион
- Филиппины

**Восточная Азия и Индия**  
г-н Иммануэль Гебхардт ☎ 1739

- Бутан
- Гана
- Индия
- Китай
- Монголия
- Северная Корея

**Государства, расположенные в Андах и Парагвай**  
г-н Рудольф Мутчлер ☎ 1909

- Боливия
- Колумбия
- Парагвай
- Перу
- Чили
- Эквадор
- ЭКЛАК

**Центральная Америка, Карибский бассейн, Мексика, Бразилия**  
д-р Забине Мюллер ☎ 2462

- Аргентина
- Бразилия
- Восточно-карибские острова
- Доминиканская Республика
- Гаити
- Гватемала
- Гондурас
- Карибский бассейн
- Коста-Рика
- Куба
- Мексика
- Никарагуа
- Никарагуа Республика
- Панама
- Сальвадор
- Уругвай
- ЦИС (SICA)

**Региональный департамент Средиземноморье, Европа, Центральная Азия**  
г-жа Мэри Шэфер ☎ 2206

**Контроллинг и консалтинг департамента**  
г-жа Даниель Ханги ☎ 2355  
г-жа Кирстен Брем ☎ 2331

**Группа финансовых специалистов**  
г-н Райнер Фай ☎ 1934

**Региональная группа по общественно-частным партнерствам (ОЧП)**  
г-н Бернд Шмидт ☎ 6462

**Европа, Кавказ, Центральная Азия**  
д-р Эльке Зиль ☎ 2327

- Албания
- Азербайджан
- Армения
- Беларусь
- Болгария
- Босния и Герцеговина
- Грузия
- Иран
- Казахстан
- Косово
- Кыргызстан
- Македония
- Молдова
- Российская Федерация
- Румыния
- Сербия
- Таджикистан
- Туркменистан
- Турция
- Узбекистан
- Украина
- Хорватия
- Черногория
- Программа «Transform»

**Программа приватизации ВМФ**

**Средиземноморье и Средний Восток**  
г-жа Изабель Маттес-Кююкюкали ☎ 2351

- Алжир
- Египет
- Ирак
- Иордания
- Ливан
- Марокко
- Сирия
- Территории под палестинским управлением
- Тунис
- Параллельно-ориентированные подходы

**Здравоохранение, образование, социальное обеспечение**  
д-р Хедвиг Петри ☎ 1272

- Системы здравоохранения и содействие развитию здравоохранения
- Образование
- Социальное обеспечение

**Вода, энергетика, транспорт**  
г-н Штефан Опитц ☎ 1364

- Вода
- Энергетика и транспорт

**Аграрная экономика, рыболовство и питание**  
г-н Альберт Энгель ☎ 1420

- Консультации по политике в сферах аграрной экономики, рыболовства и питания
- Содействие аграрно-продовольственному сектору
- Социальные и экологические стандарты

**Окружающая среда и изменение климата**  
д-р Штефан Паулус ☎ 1313

- Биоразнообразие, лес, управление природными ресурсами
- Окружающая среда, эффективность использования природных ресурсов, отходы
- Климат

**Афганистан, Пакистан**  
д-р Яспер Абрамовски ☎ 1760

- Афганистан
- Пакистан

**Департамент планирования и развития**  
г-жа Корнелия Рихтер ☎ 1403  
г-н Йоахим Прай ☎ 1401

**Центр по сотрудничеству с частным сектором экономики**  
г-н Йорг Хартманн ☎ 6145

**Контроллинг департамента и группа финансовых специалистов**  
г-н Михаэль Шленкер ☎ 1617

**Консалтинг по организации и менеджменту, группа консультантов MODeLS**  
г-жа Элизабет Кристианн ☎ 1484

**Управление знаниями**  
д-р Ян Швааб ☎ 1566

**Развитие экономики и занятости**  
г-н Лутц Циммерманн ☎ 1202

- Профессиональное образование и рынок труда
- Экономическая политика и развитие частного сектора экономики
- Развитие финансово-кредитных систем
- Программно-ориентированные подходы

**Государство и демократия**  
г-н Йорг-Бернер Хаз ☎ 1651

- Тематическая группа по правлению (содействие демократии, права человека, права женщин, гендерные вопросы)
- Правление в государственном секторе – государственные финансы, государственное управление, борьба с коррупцией
- Децентрализация, регионализация, городское и муниципальное развитие

**Здравоохранение, образование, социальное обеспечение**  
д-р Хедвиг Петри ☎ 1272

- Системы здравоохранения и содействие развитию здравоохранения
- Образование
- Социальное обеспечение

**Вода, энергетика, транспорт**  
г-н Штефан Опитц ☎ 1364

- Вода
- Энергетика и транспорт

**Аграрная экономика, рыболовство и питание**  
г-н Альберт Энгель ☎ 1420

- Консультации по политике в сферах аграрной экономики, рыболовства и питания
- Содействие аграрно-продовольственному сектору
- Социальные и экологические стандарты

**Окружающая среда и изменение климата**  
д-р Штефан Паулус ☎ 1313

- Биоразнообразие, лес, управление природными ресурсами
- Окружающая среда, эффективность использования природных ресурсов, отходы
- Климат

**Превентивные меры, безопасность и мир**  
имьярек

- Превентивные меры, мир и безопасность
- Глобальная программа: Помощь в экстренных ситуациях и переходных периодах, ориентированная на содействие развитию

**Коммерческий департамент**  
г-жа Кристиане Калле ☎ 2244

**Контроллинг департамента**  
г-н Оливер Ваттенберг ☎ 7203

**Группа консультантов по финансовому управлению**  
г-жа Регине Леманн ☎ 2258

**Хозяйственно-технические службы, почтовая служба, центральный архив**  
г-н Детлеф Крёлль ☎ 2083

**Общекорпоративный контроллинг**  
г-н Гельмут Диттманн ☎ 2260

- Финансовое планирование, бюджеты, прогнозы
- Управленческая информация, внешняя отчетность
- Учет затрат и результатов
- Учет расходов
- Расчеты по контрактам

**Бухгалтерский учет, расчеты, налоги**  
г-н Ханс-Отто Баум ☎ 2203

- Бухгалтерский учет кредиторской задолженности
- Бухгалтерский учет дебиторской задолженности
- Бухгалтерский учет основных средств
- Годовой баланс
- Бухгалтерский учет клиентов
- Расчеты / денежные аккредитивы
- Налоги
- Финансовый архив

**Договоры, снабжение, логистика**  
г-н Эрнст Хухштэдт ☎ 2125

- Договорный менеджмент
- Системы государственных закупок, повышение квалификации в области менеджмента снабжения
- Материально-техническое снабжение
- Группа финансовых специалистов по договорам, вскрытие предложений, файл подрячков

**Департамент кадров и социальных вопросов**  
г-н Михаэль Лау ☎ 3434

**Контроллинг департамента, принципы социального обеспечения, корпоративное пенсионное обеспечение**  
г-н Манфред Юнг ☎ 3415

**Руководящие должности**  
г-жа Моника Шисер-Вухнер ☎ 3226

**Основы управления людскими ресурсами**  
г-н Пауль Зёмер ☎ 3438

**Консалтинг департамента и договорный менеджмент**  
д-р Дагмар Ботт ☎ 7900

**Набор персонала**  
д-р Хайнц-Михаэль Хаузер ☎ 3228

- Центр компетенций
- Развитие экономики и сельской местности
- Окружающая среда и инфраструктура
- Правление
- Образование, здравоохранение и социальное обеспечение
- Услуги, ленты зарплаты 1 и 2, подготовка молодых специалистов
- Менеджерские позиции

**Развитие людских ресурсов**  
г-жа Андрея Голль ☎ 3454

- Развитие компетенции
- Повышение квалификации руководящих кадров

**Медицинская служба и пункт обследования на наличие тропических заболеваний (TMU)**  
д-р Барбара Риттер ☎ 1033

**Обслуживание персонала**  
г-жа Габриэле Краузе-Фрилинг ☎ 2060

- Центр обслуживания
- Африка
- Азия и Тихоокеанский регион, Латинская Америка и Карибский бассейн, социальное обеспечение
- Средиземноморье, Европа, Центральная Азия
- Планирование и развитие
- Коммерческий департамент, штабы и детский сад
- Расчет зарплаты, учет рабочего времени и управление командировками
- Пункт по управлению кризисными ситуациями и COPE

**GTZ International Services**  
д-р Эльмар Клайнер ☎ 2118

**Брюссель**  
г-н Юрген Дирлмайер ☎ +32 22 29 27 60

**Государства Персидского залива, межрегиональные проекты**  
г-н Петер Михаэль Шмидт ☎ 2131

**Фокусные регионы**  
г-н Иоганнес Гивер ☎ 2384

**Эфиопия**  
г-н Штефан Хельмиг ☎ +251 11 66 24 201

**Разработка тем и многопрофильное сотрудничество**  
г-жа Забине Юнглинг ☎ 2109

**Персонал**  
г-жа Кристель Веллер-Молонгва ☎ 6164

**Стратегия и финансы**  
г-н Мартин Вайсс ☎ 3202