

Herzlich Willkommen in Crimmitschau!

Dass es sich lohnt, hier zu leben, zu arbeiten und zu investieren, soll Ihnen mit dieser Broschüre verdeutlicht werden.

Unsere Stärke basiert auf einer soliden Wirtschaftskraft, dank innovativer Unternehmen sowie tatkräftiger Investoren, die Sie beispielgebend auf dem folgenden Streifzug durch unsere Stadt kennen lernen werden.

Diese wirtschaftliche Stärke und ausgezeichnete kommunale Rahmenbedingungen sind die Voraussetzungen dafür, dass wir unserer Bürgerschaft, insbesondere den Kindern und Jugendlichen ein gutes Lebensumfeld sowie optimale Entwicklungsmöglichkeiten bieten können.

Gern lade ich Sie zu einem Besuch nach Crimmitschau ein. Überzeugen Sie sich vom attraktiven Stadtbild, der freundlichen sächsischen Mentalität und den Vorzügen des Standortes und vielleicht wird daraus ja noch mehr -

zum Beispiel die Investition in eine gemeinsame Zukunft!

Mit den besten Wünschen

Holm Günther
Oberbürgermeister

*"Wer keine Visionen hat,
vermag weder
große Hoffnungen
zu erfüllen noch
große Vorhaben
zu verwirklichen."*

[Thomas Woodrow Wilson]



Inhaltsverzeichnis

Philosophie	2
Mitten in Europa - Standort Crimmitschau	4
Die ideale Verkehrsanbindung - Prolox Logistik/ Jens Näther	5
Kompetenz in Edelstahl - Rudert Edelstahltechnik/ Stefan Rudert	6
Mit Hochdruck zu Spitzenqualität - Westfalia Group und Heitkamp & Thumann	7
Textile Tradition der Stadt	8
Der Stoff zur Weltgeschichte - eschke seidenmanufaktur/ Helga Eschke	9
Die perfekte Form aus Kunststoff - Maier & Cie./ E. & W. Maier	10
Branchenmix schafft Synergien	11
Bildungswege	12
Stadtimpressionen	14
Lebenskultur	16



Philosophie

*"Zusammenkommen
ist ein Beginn,
Zusammenbleiben
ist ein Fortschritt,
Zusammenarbeiten
ist ein Erfolg."*

[Henry Ford]

**Wirtschaftsförderung
Crimmitschau -
Dienstleister für Unternehmen**

Kompetenter Ansprechpartner
für ansiedlungswillige Unternehmen
und Gewerbetreibende

kontinuierliche
Bestandspflege

Information und Beratung über
aktuelle Förderprogramme
und Fördermöglichkeiten

Schaffen von Rahmen-
bedingungen für Investoren

Existenzgründerberatung

Vermittlung von
Grundstücken und
Gewerbeimmobilien

Kompetenznetzwerk
"Schule-Wirtschaft":
Zusammenarbeit zwischen
Unternehmen, Schulen
und Wirtschaftsförderung

Unterstützung bei
behördlichen
Genehmigungsverfahren,
Kontaktvermittlung
und Begleitung

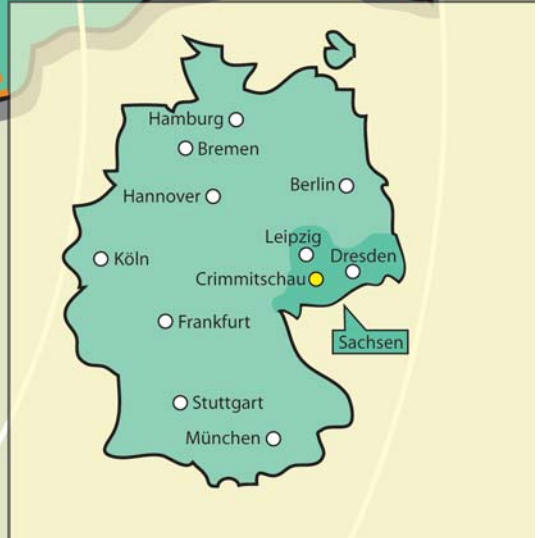
aktives Standortmarketing

Erstellen von branchenbezogenen Analysen



Mitten in Europa

CRIMMITSCHAU



Die ideale Verkehrsanbindung

Logistische Dienstleistungen sind die Grundlage für wirtschaftliche Vernetzung, Warenaustausch und Wachstum von Unternehmen und damit bedeutsam für Standortentwicklungen.

Als mittelständisches und konzernunabhängiges Unternehmen mit über 200 Beschäftigten und Niederlassungen in Altenburg und Nürnberg gehört **proloxx** zu den etablierten Dienstleistern der Logistikbranche. Seit der Firmengründung im Jahr 2002 steht der Name **proloxx** für Zuverlässigkeit, Service und Flexibilität.

Firmengründer Jens Näther hat sich sehr bewusst gerade für den Standort Crimmitschau entschieden. Neben einer guten Verkehrsanbindung ist ihm besonders das vertrauensvolle Verhältnis zwischen Kommune und Unternehmerschaft wichtig.

Die Verbundenheit zur Stadt Crimmitschau zeigt sich auch in der Förderung des Crimmitschauer Eishockeysports.

www.proloxx.de





Kompetenz in Edelstahl

Auf mehr als 80 Jahren Erfahrung im Behälterbau des Familienunternehmens Rudert aufbauend, wurde im Juli 1992 bereits in 3. Generation die **Rudert Edelstahl-Technik GmbH** gegründet. Die Firma hat ihren Sitz seit 1994 im Crimmitschauer Gewerbegebiet und liegt verkehrsgünstig nahe der BAB 4.

Das Unternehmen ist auf die Verarbeitung von Edelstahl spezialisiert und hat sich zu einem anerkannten Hersteller von Warmwasserspeichern für die Heizungstechnik, Wärmetauschern für die Pharmaindustrie sowie Sonderapparaten für die Lebensmittel- und chemische Industrie entwickelt. Mittlerweile gilt die Firma als größter Hersteller von Edelstahlwarmwasserspeichern in Deutschland.

Zu den Kunden gehören namhafte deutsche Firmen ebenso wie Auftraggeber in der Schweiz, in Österreich, den

Niederlanden, Schweden, Dänemark, in den USA, Mexiko oder Jordanien. Das Unternehmen kooperiert u. a. mit großen Anlagenbauern und arbeitet seit einigen Jahren erfolgreich mit einer Partnerfirma in Hongkong zusammen.

Um auch künftig auf dem Weltmarkt zu bestehen und den wachsenden Anforderungen der Kunden gerecht zu werden, erwarb die Firma im Jahr 2006 zusätzliche 10.000 m² zur Erweiterung der Produktionskapazität, anschließend an das etwa 13.000 m² umfassende Firmenareal.

Mit den neu erbauten Produktionshallen, der Beiz- und Elektropolieranlage und den damit verbundenen neuesten Fertigungstechnologien ist das Unternehmen in der Lage, eine hochwertige, qualitäts- und fachgerechte Fertigung durchzuführen.

www.rudert-edelstahl.de

Mit Hochdruck zu Spitzenqualität

Die **Westfalia Presstechnik** bildet den größten Anteil der Westfalia Seat Parts Group, ein Unternehmen der Heitkamp & Thumann Group. Alle gepressten und rollgeformten Teile im Auto können von der Westfalia bezogen werden. Als Zulieferer der Automobilindustrie ist die **Westfalia Presstechnik** Bestandteil treibender Prozesse und gleichzeitig Impulsgeber für ihre Kunden. Die Kernkompetenz der Westfalia Presstechnik ist die Herstellung von Metallpressteilen aus hochfesten Werkstoffen.

Die dazu benötigten Werkzeuge und Sonderanlagen liefert die **H&T ProduktionsTechnologie**, welche ebenfalls zur Heitkamp & Thumann Group gehört. Neben diesen Produkten konstruiert und fertigt die **H&T ProduktionsTechnologie** Pressen bis 650 kN, CNC-Transfersysteme sowie Metallbalgmaschinen zur Herstellung

von Metallbälgen von 10 - 5000 mm. Zahlreiche namhafte Kunden sowie über 50 Jahre Erfahrung in der Umformtechnik sprechen für sich.

„In meinen beiden Betrieben in Crimmitschau hat die Produktivität inzwischen die gleiche Höhe wie in unseren westlichen Filialen erreicht. Wir werden weiter investieren und damit auch Jobs schaffen.“
Jürgen Thumann, BDI Präsident



www.westfalia-group.com
www.ht-pt.com



Textile Tradition der Stadt

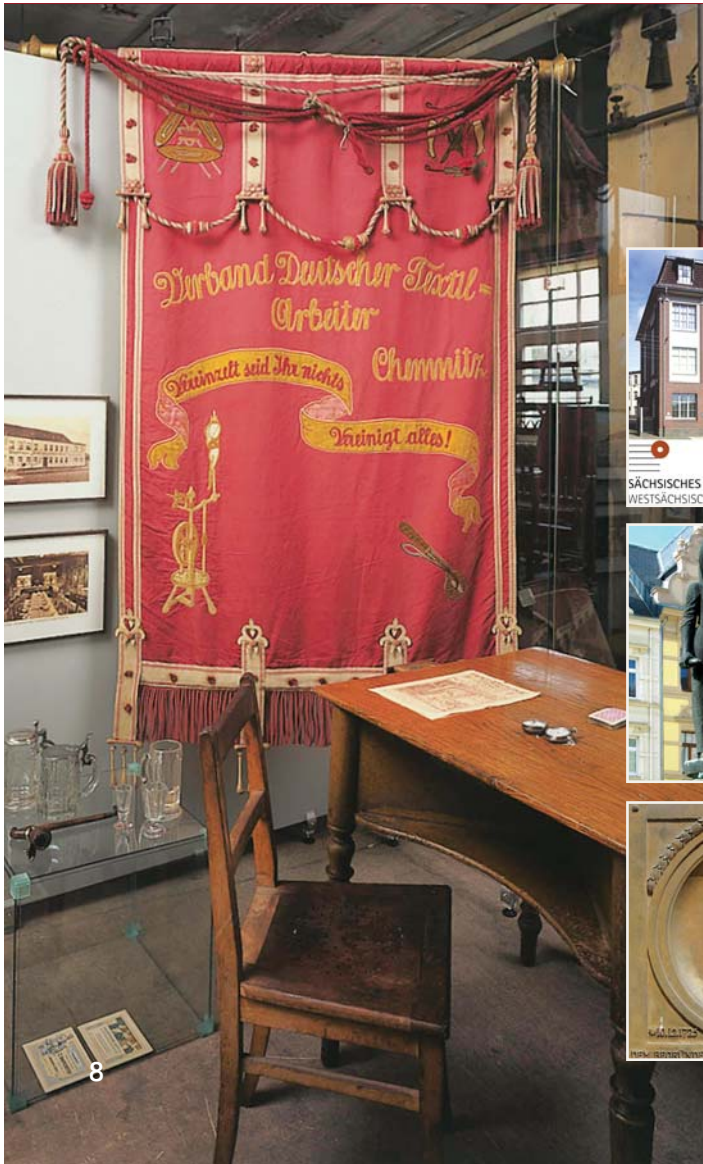
Die Geschichte der Stadt Crimmitschau ist seit jeher auch eng mit textilen Traditionen verknüpft. Der Grundstein wurde bereits im 15. Jh. mit der Begründung der ersten Tuchmacher- und Leineweberinnungen gelegt. David Friedrich Oehler (1725-1797), dem bedeutendsten Sohn der Stadt, ist es jedoch in erster Linie zu verdanken, dass sich Crimmitschau später zu einer führenden Textilmetropole entwickelte.

Von der Blütezeit der Textilindustrie zeugen zahlreiche Villen, die nach Plänen bedeutender Architekten um 1900 in Crimmitschau erbaut wurden. Auch ehemalige Produktionsgebäude prägen heute noch das Stadtbild. So befindet sich in einer alten Tuchfabrik das in Mitteleuropa einzigartige Westsächsische Textilmuseum. Anknüpfend an alte Traditionen und das vorhandene Know-how hat der textile Industriezweig auch heute noch Bedeutung.

www.saechsisches-industriemuseum.de



SÄCHSISCHES INDUSTRIEMUSEUM
WESTSÄCHSISCHES TEXTILMUSEUM CRIMMITSCHAU



Der Stoff zur Weltgeschichte

Schloss Sanssouci, Stadtschloss Fulda, Schloss Mosigkau, Bischöfliche Residenz Passau, Fasanenschlösschen, Deutsches Theater Berlin, Stockholm city hall u.v.a.m. - bedeutende Bauwerke verschiedenster Epochen schmücken sich mit Seidengeweben der **eschke seidenmanufaktur**.

Die Rekonstruktion von Seidengeweben gehört seit vier Generationen zur Tradition des Hauses. Die oft nur noch in Bruchteilen vorhandenen Seidentapeten oder Vorhänge werden gemeinsam mit den Restauratoren mit großer Sensibilität nachgestaltet. Textile Materialien bestimmen auch die Atmosphäre in Privaträumen. Sie sind untrennbarer Bestandteil der Architektur und haben Einfluss auf Akustik und Wohlgefühl. In enger Abstimmung mit Innenarchitekten realisiert **eschke seidenmanufaktur** nach historischen oder zeitgerechten

Vorlagen seidene Wandbespannung und Draperien ganz individuell.

eschke seidenmanufaktur webt auch für Paramente Satinaden, Brokate, Damaste und anderes mehr, entsprechend der laufenden Kollektion als auch nach historischen Vorlagen originalgetreu. Bereits vorhandene Paramente können dadurch rekonstruiert und neu gestaltet werden.



<http://www.eschke.de>

eschke

SEIDENMANUFAKTUR



Maier & Cie. GmbH Kunststofftechnik



Qualität mit System

Unter diesem Motto verarbeitet seit 1993 die im Waldsachsener Weg 17 angesiedelte **Maier & Cie. GmbH Kunststofftechnik** alle gängigen thermoplastischen Materialien im Spritzgussverfahren zu perfekten Verpackungen und Verkaufshilfen für die weiterverarbeitende Industrie.

Als Schwesterbetrieb der im württembergischen Bempflingen beheimateten **Maier + Partner Kunststofftechnik GmbH** hat die **Maier & Cie.** sich in den Jahren seit ihrer Gründung positiv entwickelt und von den jahrelangen Verbindungen der Muttergesellschaft zu namhaften Markenartikelfirmen partizipiert.

Schwerpunkt der Tätigkeit liegt in der Produktion von Verpackungen u.ä., vor allem für die Nahrungs- und Genussmittelindustrie, sowie für namhafte Kosmetikfirmen.

Insgesamt werden dafür in den beiden Betrieben jährlich rd. 5.000 tons Kunststoffe verarbeitet; dafür stehen 36 moderne Spritzgussmaschinen bis 420 tons Schließdruck zur Verfügung. Die Produktionsabläufe sind weitgehend automatisiert.

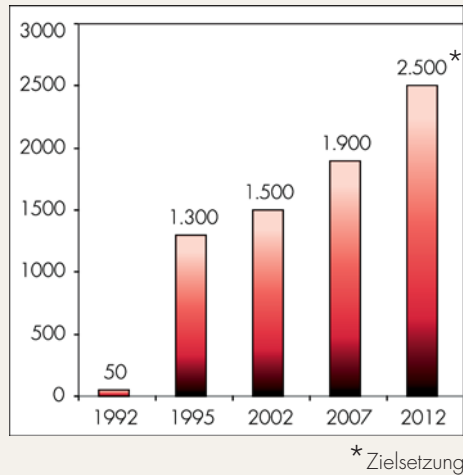
Mit ausschlaggebend für die Wahl des Standortes Crimmitschau war neben der günstigen Verkehrsanbindung die Möglichkeit, in Südsachsen engagierte und qualifizierte Mitarbeiter zu haben, die durch laufende Weiterbildung die Zukunft des Standortes sichern. Geschäftsführer sind die Herren Erich und Werner Maier.

Tel.: 03762/9587-0
Fax: 03762/9587-87

Internet: www.mpkt.de

Branchenmix schafft Synergien

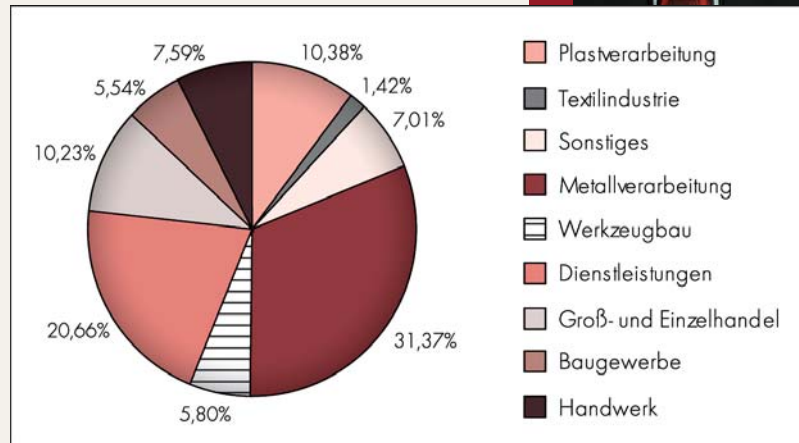
Arbeitskräfteentwicklung im Gewerbegebiet



Die statistische Auswertung der vorliegenden Daten steht beispielhaft für weitere prosperierende Gewerbebestände mit leistungsstarken Unternehmen der verschiedensten Branchen im gesamten Stadtgebiet.

Aufteilung der Branchen in %

Branchenübergreifend sind im Gewerbegebiet mehr als 40% aller Beschäftigten für die Automobilindustrie tätig.



Bildungswege

Wer die Zukunft einer Stadt gestalten will, muss zunächst die Basis für die jüngste Generation schaffen.

In Crimmitschau gibt es für Familien eine sehr gute Auswahl an liebevoll sanierten oder neu gebauten Kindereinrichtungen, in denen Eltern ihre Kinder außerhalb der Familie gut aufgehoben wissen.

In acht städtischen sowie sechs Kindertagesstätten in freier Trägerschaft wird bereits den Kleinsten von der Kinderkrippe bis hin zum Vorschulalter Lebensraum für Geborgenheit und Wohlbefinden, aber auch der Freiraum zur Entfaltung von Kreativität gegeben.

Im schulischen Bereich reicht das Spektrum von drei Grundschulen, einer Förderschule für Lernbehinderte und zwei Mittelschulen

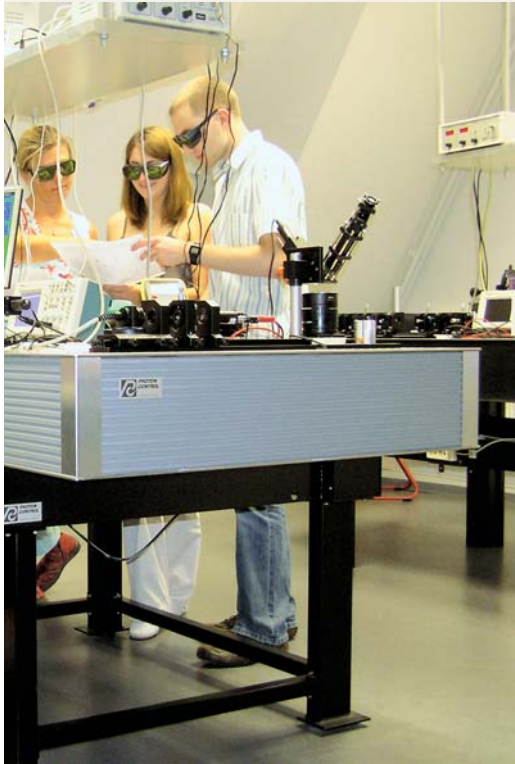
bis zum Gymnasium, welches übrigens das einzige in Westsachsen mit vertiefter mathematisch-naturwissenschaftlicher Ausbildung zur Förderung begabter Schüler ist.

Dass junge Menschen nach Abschluss ihrer Schulausbildung in der Region durchaus eine Chance haben, dafür aber eine enge Zusammenarbeit zwischen Wirtschaft und Schulen zur rechtzeitigen Berufsorientierung unumgänglich ist, wurde in Crimmitschau rechtzeitig erkannt.

Bereits 2003 gründete sich ein Arbeitskreis Schule-Wirtschaft, dem mittlerweile neben zahlreichen Unternehmen aus Stadt und Region sowie den Schulen der Stadt auch Vertreter der Westsächsischen Hochschule sowie weiterer Bildungseinrichtungen angehören.



Kontaktadressen auf einen Blick



Westfälische Hochschule Zwickau, Studiengang
Physikalische Technologien, Praktikum im Laserlabor (Foto: WHZ)

Große Kreisstadt Crimmitschau
Informationen und Kontaktadressen
aller Kindertagesstätten und Schulen
der Stadt finden Sie im Internet unter:
www.crimmitschau.de

Gymnasium „Julius Motteler“
Das Gymnasium besitzt die Zulassung
zur vertieften mathematisch-natur-
wissenschaftlichen Ausbildung nach
Paragraph 4 der sächsischen
Schulordnung für Gymnasien. In der
Spezialausbildung werden die Schüler
nach ihren individuellen Fähigkeiten,
Begabungen und Interessen gefördert.
Schwerpunkte bilden die Fächer
Biologie, Chemie, Informatik, Mathe-
matik, Physik und Computer/Technik.
www.gymnasiumcrimmitschau.de

FAB e.V. Crimmitschau
Der Verein zur Förderung von Aus-
bildung, Beschäftigung, Beratung und
Betreuung Jugendlicher und
Erwachsener ist eine Bildungs-
einrichtung mit vielfältigen sozialpäda-
gogischen Angeboten und Maß-
nahmen für Kinder, Jugendliche und

junge Erwachsene mit gezielter
Förderung für eine Teilnahme am Leben
in Familie, Schule, Beruf und
Gesellschaft.
www.fab-crimmitschau.de

**Westfälische Hochschule
Zwickau**
Die Fachhochschule bietet eine
breit gefächerte Palette von
Studiengängen auf den Gebieten
Technik, Wirtschaft und Lebens-
qualität an. Die Ausbildungsinhalte
reflektieren vielfach die durch die
Tradition des Automobilbaus in
Westfalen geprägte Wirtschafts-
struktur ebenso wie innovative Trends
auf dem Gebiet neuer Hochtechno-
logien. Als moderne praxisorientierte
Bildungsstätte betreibt die WHZ
engagierte angewandte Forschung,
woraus sich inzwischen unverzicht-
bare wissenschaftlich-technische
Dienstleistungen für die Region und
darüber hinaus ergeben.
www.fh-zwickau.de



Westfälische Hochschule Zwickau
University of Applied Sciences

Stadtimpressionen



Die westsächsische Stadt Crimmitschau, gelegen im Tal der Pleiße, an der Grenze zu Thüringen, erstreckt sich auf einer Länge von fast 10 km und einer Breitenausdehnung von 1,5 km vom historischen Stadtkern bis in das ländlich geprägte Umfeld.

Besonders die landschaftlich reizvoll gelegenen Ortsteile von Crimmitschau bieten gute Möglichkeiten für Freizeit und Naherholung. So befindet sich in Mannichswalde ein Erlebnisbad mit integriertem 4-Sterne-Campingplatz. Weiterhin ist vor allem das touristisch bedeutsame Deutsche Landwirtschaftsmuseum Schloss Blankenhain ein beliebtes Ausflugsziel für Besucher. In dieser einzigartigen 11 ha großen Museumsanlage wird in über 80

Mehr Informationen:

www.deutsches-landwirtschaftsmuseum.de

Ausstellungen die ländliche Lebens- und Arbeitswelt in Mitteldeutschland zwischen 1890 -1990 dargestellt.

Der Stadt Crimmitschau wurde bereits im Jahr 1414 durch Markgraf Wilhelm II. von Meißen das Stadtrecht verliehen. Heute besitzt die Stadt das Flair eines stilvollen Mittelzentrums und ist immer einen Besuch wert.

Zahlreiche denkmalgeschützte Gebäude bestimmen das Stadtbild. Geschickt wurde moderne Architektur mit altem Baubestand kombiniert. Sehenswert ist vor allem der Marktplatz mit historischem Rathaus, Renaissanceportal, Marktbrunnen mit Spinnerin sowie dem ältesten erhaltenen Bauwerk der Stadt, der St. Laurentiuskirche, welche im Jahr 1222 erstmals erwähnt wurde.

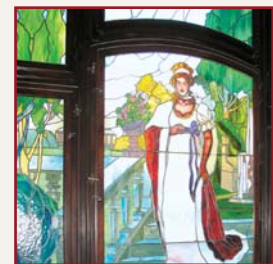
Zum attraktiven Stadtbild mit schön sanierten Bürgerhäusern, einem lebendigen Stadtzentrum und gut ausgebautem Verkehrsnetz gehören jedoch auch grüne Oasen zur Erholung, wovon Crimmitschau einige zu bieten hat. Neben der größten städtischen Grünanlage, dem 40 ha großen Sahnpark, lädt im Herzen der Stadt der 1899 eingeweihte „Bismarckhain“ zu Spaziergängen, zum Spielen und zum Verweilen ein.

Das Antlitz der Stadt ist jedoch unübersehbar von der Blütezeit der Textilindustrie geprägt. Nach der Reichsgründung 1871 und der raschen Entwicklung der Industrie, gab es im Raum Crimmitschau-Werdau immerhin 23 Textilmillionäre. So entstanden Anfang des 19. Jahrhunderts in

Crimmitschau zahlreiche architektonisch interessante Fabrikantenvillen, die heute zu den Sehenswürdigkeiten der Stadt gehören.

Besonders gut erhaltene Details, wie z.B. schmiedeeiserne Zäune, liebevoll gefertigte Skulpturen oder wertvolle Bleiglasfenster begeistern das Auge des aufmerksamen Betrachters. Keines der Gebäude gleicht dem anderen, haben doch die damaligen Architekten all ihren Ehrgeiz in die Einzigartigkeit ihrer zu verwirklichenden Projekte gelegt.

Zunehmend werden diese Villen zu begehrten Wohnobjekten für interessierte Immobilienkäufer aus nah und fern und erstrahlen aufgrund der liebevollen Sanierung im alten Glanz.



Lebenskultur

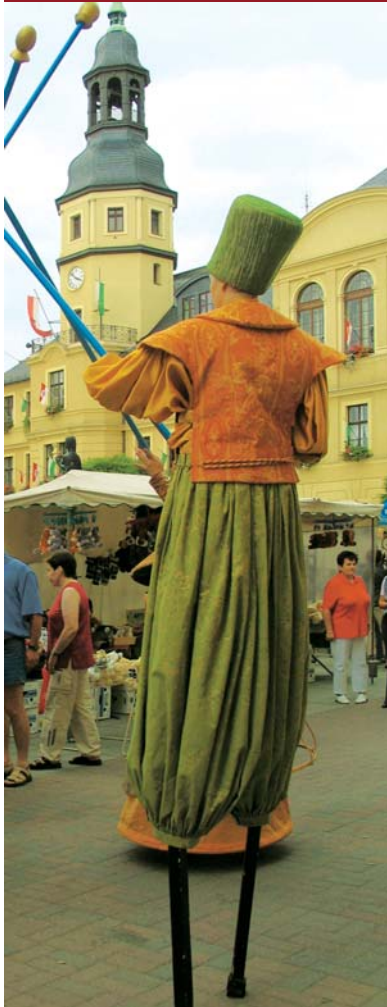
Nicht nur die weithin bekannten Stadtfeste, wie z. B. der Westsächsische Töpfermarkt, der Zunft- und Handelsmarkt oder das jährlich im August stattfindende Große Marktfest sind Anziehungspunkte im kulturellen Leben Crimmitschaus. Die Stadt an der Pleiße hat noch wesentlich mehr zu bieten.

So zählt das Theater jährlich zehntausende Besucher. Auch die Crimmitschauer Kirchenmusiken, eine Veranstaltungsreihe für Liebhaber verschiedenster musikalischer Genres, sind weit über die Stadtgrenzen hinaus bekannt. Zudem laden die Crimmitschauer Museen mit ständig wechselnden Ausstellungen und interessanten Rahmenprogrammen zum Besuch ein.

Nicht zuletzt lässt es sich in Crimmitschau auch gut einkaufen und flanieren. Besonders an den Markttagen ist in der Innenstadt ein buntes Treiben zu beobachten. Von der Fußgängerzone gelangt man zur „Piazza Roter Turm“ – einer beliebten Einkaufsmeile mit Geschäften, Restaurants und Cafés. Der „Rote Turm“ im Eingangsbereich soll an das gleichnamige Wahrzeichen der Stadt erinnern. Der ursprüngliche Rote Turm wurde bereits im Jahr 1928 abgetragen.

Im Stadtzentrum befinden sich außerdem ein Kino mit drei Sälen, die Stadtbibliothek sowie das Mütter- und Familienzentrum „Wespennest“ mit einem beliebten umfangreichen Veranstaltungs- und Betreuungsprogramm für Jung und Alt.





Dem Thema familienfreundliche Stadt wird eine sehr hohe Bedeutung beigemessen. Unter dem Motto „Crimmitschau in Familie“ sind verschiedene Projekte geplant, mit dem Ziel, noch mehr Familien in Crimmitschau ein lebenswertes Umfeld zu schaffen. Bezahlbares Wohnen gehört dabei ebenso zum Konzept wie optimale Rahmenbedingungen für Kinder oder Senioren.

Ein Bestandteil der langfristigen Strategie ist auch die Umgestaltung des 40 ha großen Sahnarks, einer allseits beliebten Ausflugs- und Erholungszone. Neben dem Wildgehege mit einheimischem Tierbestand, einem Abenteuerspielplatz und der traditionsreichen Ausflugsgaststätte „Forsthaus“ gibt es auch zahlreiche Möglichkeiten, aktiv Sport zu treiben.

6,5 km angelegte Wanderwege, das Sahnbad als größtes Waldbad der Region, und vor allem das bekannte Crimmitschauer Kunsteisstadion bieten dazu beste Voraussetzungen.

Das Eisstadion, gleichzeitig Heimstätte des ETC Crimmitschau und überregional bekannt, gilt als Sinnbild für die große Leidenschaft der meisten Crimmitschauer - den Eissport. Von Eisschnelllauf, über Eisstockschießen bis hin zu aktiver oder passiver Begeisterung für die schnellste Mannschaftssportart der Welt, dem Eishockey, reicht die sportliche Tradition in Crimmitschau und prägt nachhaltig nicht nur die Menschen, sondern vor allem auch das Image der Stadt.

www.etc-online.de



überreicht durch:

Impressum

Stadtverwaltung Crimmitschau
Wirtschaftsförderung
Markt 1
08451 Crimmitschau

Tel. 03762 / 90 80 00

Fax 03762 / 90 99 04

www.crimmitschau.de
stadt@crimmitschau.de

Gestaltung & Umsetzung:

two^oom

Dahlienweg 93
04420 Markranstädt

Tel. 034205 / 45 59 30

Fax 034205 / 45 59 40

www.twokom.de
info@twokom.de

Quellenangaben:

Titelblatt: Andrea M. Bereš, Crimmitschau
S. 2 Luftbild-Service Büschel, 08301 Schlema
S. 8 Westsächsisches Textilmuseum/
Dietmar Träupmann
S. 17 Thomas Michel, Werdau

Sonstige Fotos:

Stadtverwaltung Crimmitschau

*Mit freundlicher Unterstützung der
Werbegemeinschaft Crimmitschau e.V.
sowie von Schülern der Käthe-
Kollwitz- Grundschule Crimmitschau.*