



Susanne Petzold (34), Informationselektronikerin



Rundfunkgebühren für gutes Programm.

Jetzt einfach anmelden!

Telefon: montags bis freitags von 7 bis 19 Uhr unter **018 59995 0100** (6,5 Ct/min aus dem deutschen Festnetz - abweichende Preise für Mobilfunkteilnehmer)

Post: Gebühreneinzugszentrale (GEZ), 50656 Köln

Internet: www.gez.de

www.rbb-online.de/rundfunkgebuehren

RUNDFUNK BERLIN-BRANDENBURG

WARUM RUNDFUNKGEBÜHREN?

In Deutschland besteht eine gesetzliche Verpflichtung, Rundfunkgebühren zu zahlen. Rundfunkgeräte müssen grundsätzlich angemeldet werden, unabhängig davon, welche Programme Sie hören oder sehen und wie Sie diese empfangen.

Rundfunkgeräte sind Geräte, mit denen Sie Radio- und/oder Fernsehprogramme empfangen können sowie neuartige Rundfunkempfangsgeräte (NEG) z. B.:

- Radios und Fernseher (auch tragbare Geräte)
- Video-/DVD-Rekorder mit Empfangsteil
- Multimedia-Computer mit Empfangsteil für Radio und/oder Fernsehen
- internetfähige PCs, die Rundfunkangebote wiedergeben können (NEG)
- PDA und Mobiltelefone mit UMTS- oder Internetanbindung (NEG)

Privatnutzung

Verheiratete Paare und Einzelpersonen müssen pro Wohnung nur Erstgeräte (Radio und/oder neuartiges Rundfunkempfangsgerät und Fernseher) anmelden, auch wenn weitere Geräte (auch Autoradios) zum Empfang bereit gehalten werden.

In Lebensgemeinschaften oder Wohngemeinschaften müssen gemeinsame Rundfunkgeräte nur unter einem Namen angemeldet sein und können vom Partner/Mitbewohner kostenfrei mitgenutzt werden. Persönlich bereitgehaltene Geräte im eigenen Zimmer und Auto müssen separat angemeldet werden.

In Familien müssen Haushaltsangehörige mit eigenem Einkommen (über dem einfachen Sozialhilfe-Regelsatz) Rundfunkgeräte in ihren Räumen und Auto extra anmelden.

In Schrebergärten, Ferien- oder Zweitwohnungen besteht eine separate Anmelde- und Gebührenpflicht.

Befreiung

Beim Bezug bestimmter sozialer Leistungen, kann man sich auf schriftlichen Antrag bei der GEZ von der Gebührenpflicht befreien lassen, das gilt auch für Menschen mit Schwerbehindertenausweis mit dem RF-Merkzeichen.

Antragsformulare erhalten Sie bei Gemeinde- und Bezirksverwaltungen. Informationen zu den Voraussetzungen sowie den Antrag auf Befreiung finden Sie unter www.gez.de.

Gebühren im Überblick

Seit Januar 2009 gelten folgende monatliche Rundfunkgebühren:

Nur Radio	5,76 €
Nur neuartiges Rundfunkempfangsgerät	5,76 €
Radio und neuartiges Rundfunkempfangsgerät	5,76 €
Nur Fernsehgerät	17,98 €
Radio und Fernsehgerät	17,98 €
Radio und neuartiges Rundfunkempfangsgerät sowie Fernsehgerät	17,98 €

Noch Fragen?

Schreiben Sie uns:

Rundfunk Berlin-Brandenburg
Abteilung Rundfunkgebühren
Masurenallee 8 - 14
14057 Berlin

rundfunkgebuehren@rbb-online.de



GUTES PROGRAMM FÜR IHRE GEBÜHREN

Das vielfältige Programmangebot des **rbb** aus Information, Bildung, Unterhaltung und Kultur wird durch Ihre Rundfunkgebühren erst möglich.

Unabhängig von Politik und Wirtschaft bietet der öffentlich-rechtliche Rundfunk durch die solidarische Finanzierung Qualitätsprogramme in Radio und Fernsehen, auf die Sie sich verlassen können.

UNSER PROGRAMM SIND SIE



FERNSEHEN Aktuell und ideenreich, kompetent und verlässlich versorgt das **rbb** Fernsehen die Zuschauer in Berlin und Brandenburg mit Information, Rat, Service und guter Unterhaltung.

Zu den wichtigsten Nachrichtensendungen des **rbb** gehören **ABENDSCHAU** und **Brandenburg aktuell**, die zeitgleich in regionalen Fenstern in Berlin und Brandenburg ausgestrahlt werden.

Weitere Formate sind die Nachrichten **rbb AKTUELL**, das Ländermagazin **rbb UM SECHS**, **zibb** - zuhause in Berlin und Brandenburg, der Bürgertalk **KLIPP & KLAR**, das politische Magazin für die Region **KLARTEXT**; außerdem **WAS!** mit Informationen über Wirtschaft, Arbeit und Sparen, **THEODOR**, das Magazin aus Brandenburg und **Die Jury hilft**.

Besonderen Themen widmen sich u. a. das Kulturmagazin **Stilbruch**, der **SPORTPLATZ**, das Gesundheitsmagazin **Quivive**, die Gesprächssendung **Thadeusz** und das Wissenschafts- und Umweltmagazin **OZON**.



VOM RBB ZU HÖREN



radioBERLIN 88,8 spielt sie alle: Robbie Williams, Herbert Grönemeyer, Bee Gees, Die Prinzen, Smokie, ABBA, Rosenstolz, Madonna und Nena: Die größten Pophits - den ganzen Tag. Und radioBERLIN 88,8 informiert ohne Umwege: Der genaueste Verkehrsservice, das ausführlichste Berlin-Wetter, dazu Live-Berichte aus Politik, Wirtschaft, Sport und Kultur und jede Menge Verbraucherservice.



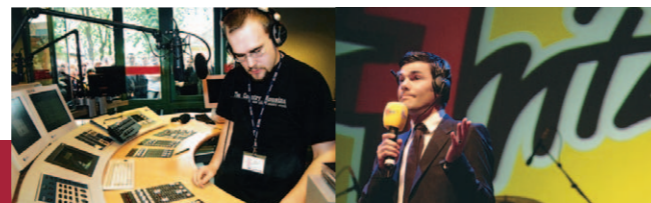
Gut gelaunt durch den Tag mit der „schönsten Musik für Brandenburg“ von den 60ern bis zu den 90ern. Die Landeswelle informiert über alles, was im Land und in der Welt los ist. **Antenne** Brandenburg berichtet, forscht nach, deckt auf - immer im Land unterwegs, immer dicht dran an den Leuten. Dazu jede Menge Service: Verkehr, Verbrauchertipps, Veranstaltungshinweise und Regionalreports.



„Nur für Erwachsene“ ist radioeins weder Musiksender noch pure Information, sondern ein lebendiger Mix aus beidem. Mit einer einzigartigen Musikvielfalt, handverlesen und gut gemischt sowie einem Themenangebot, das seinesgleichen sucht. Hier wird nachgefragt, diskutiert, analysiert, kommentiert. Pop-Kultur, Studiogäste und Live-Sets, Reportagen und Interviews, News und Namen.



Inforadio bietet 24 Stunden lang Nachrichten mit Hintergrund: Alle 20 Minuten News, Wetter und Verkehrsservice, anschließend Berichte, Interviews und Reportagen zu den Topthemen des Tages. Rund um die Uhr das Wichtigste aus Berlin, Brandenburg, Deutschland und der Welt. Außerdem: Jede Stunde kompakte Informationen aus der Wirtschaft und von der Börse, aus der Kultur und vom Sport.



Klassik rund um die Uhr, mit Anregungen für Geist, Seele und Ohr. **kulturradio** begleitet durch den Tag - mit Informationen aus dem Kulturleben und Empfehlungen für Theater, Konzerte, Lektüre und Event. Abends und am Wochenende Features, Hörspiele und Live-Konzerte, Debatten und musikalische Kostbarkeiten. **kulturradio**: Hier spielt die Klassik.



Fritz ist das Jugendprogramm des **rbb**. Immer aktuell: mit den neuesten Musiktrends, regelmäßigen Infos zu Mode, Multimedia, Büchern, Film und Musik, mit den wichtigsten Veranstaltungstipps sowie verlässlichen Nachrichten rund um die Uhr. Immer anders: mit Moderatoren, die noch eine eigene Meinung haben, mit regelmäßigen Musikspecials von HipHop bis Heavy Metal, mit einem täglichen Talkradio und exklusiven Radiokonzerten live aus den **Fritz**-Studios. **Fritz**: Und das hört man.

funkhaus europa

Funkhaus Europa vom **WDR** ist seit dem 1. Januar 2009 in Berlin auf UKW 96,3 zu hören - mit dem Wichtigsten vom Tagesgeschehen, dem Neuesten aus den Einwanderer-Communities und Infos aus den europäischen Metropolen sowie World Music. Es wird tagsüber vor allem auf Deutsch ausgestrahlt und bietet morgens, abends und am Wochenende Informationen für Einwanderer in 14 Sprachen. Der **rbb** liefert Sendungen in Polnisch, Russisch und Arabisch sowie Teile des Musikprogramms zu.

DER RBB IN DER ARD

Der **rbb** ist Mitglied im großen ARD-Verbund. Seine Beiträge, Features und Reportagen setzen im **ERSTEN** regionale Akzente. Programmangebote wie das Polittmagazin **Kontraste**, der **Satiregipfel**, Beiträge im **Kulturreport**, **Tatort** und **Polizeiruf 110** kennt man vom **rbb**. Dazu kommen Sendungen und Beiträge für **KI.KA**, **ARTE**, **3sat** und **Phoenix** sowie Radiobeiträge für andere ARD-Sender. Für wichtige Einrichtungen der ARD ist der **rbb** zuständig: das ARD-Hauptstadtstudio, den ARD-Text, das ARD-Playoutcenter für das digitale Programm bouquet und das Deutsche Rundfunkarchiv Babelsberg.

FÜR 17,98 € IM MONAT VOLLES PROGRAMM

Große Programmvelfalt

Fernseh-, Radio- und Internetangebote aus den verschiedenen Regionen Deutschlands erhalten Sie von den Landesrundfunkanstalten **BR**, **HR**, **MDR**, **NDR**, **RB**, **SR**, **SWR** und **WDR**. Hier in Berlin-Brandenburg berichtet der **rbb**, der Sender für Mark und Metropole.

Bundesweit im Hörfunk zu empfangen: die Informations- und Kulturprogramme **Deutschlandfunk** und **Deutschlandradio Kultur**.

Bundesweit im Fernsehen bietet der öffentlich-rechtliche Rundfunk **Das Erste** und das **ZDF** als Vollprogramme mit hohem Informations-, Bildungs- und Unterhaltungsanspruch. Dazu internationale Kooperationsprogramme mit Frankreich (**ARTE**), Schweiz und Österreich (**3sat**) sowie Spartenprogramme für Ereignisse und Dokumentationen (**Phoenix**) und Kinder (**KI.KA**).

Digitale Verbreitungswege

Über DVB-T, DVB-C, DVB-S und Internet gibt es zusätzliche Angebote für Theater und weiterführende Informationen und Beiträge zu vielen Themenschwerpunkten.

Kulturelles Engagement

Die Sender fördern auf vielfältige Art die Kultur in ihrer Region, z. B. mit der Ausrichtung oder Unterstützung von Pop- oder Klassik-Konzerten und Partnerschaften mit vielen kulturellen Einrichtungen. Durch die Liveübertragung von Veranstaltungen können Sie bedeutsame Ereignisse auch Zuhause unmittelbar miterleben.

Lizenz- und Aufsichtsbehörde

Aus den Rundfunkgebühren werden auch die 14 Landesmedienanstalten finanziert, die u. a. für die Einhaltung des Jugendschutzes zuständig sind.

