


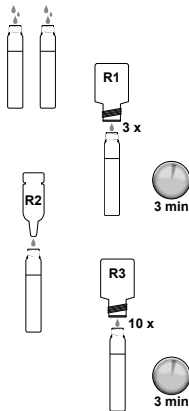
Si

Silizium-Test

Für Süß- und Meerwasser

Probenvorbereitung:

- 1 Füllen Sie beide Röhrchen bis zur Markierung mit dem Testwasser.
- 2 **3 Tropfen Si R1** in eines der beiden Röhrchen (Probe) geben, mit Schraubdeckel verschließen und mischen.
3 Minuten stehen lassen.
- 3 Inhalt der **Ampulle Si R2** zur Probe geben, mit dem Schraubdeckel verschließen und mischen.
- 4 **10 Tropfen Si R3** zur Probe geben, mit Schraubdeckel verschließen und mischen.
 Exakt nach 3 Minuten Reaktionszeit messen.



Messen mit AQUA-CHECK:

- 1 Messen der Referenz.
- 2 Messen der Probe.



Wichtige Informationen rund um Ihren Messwert finden Sie unter www.aqua-check.de.
Bitte beachten Sie die Sicherheitshinweise für den Umgang mit Chemikalien (siehe Rückseite).


Si

Silizium-Test

Für Süß- und Meerwasser

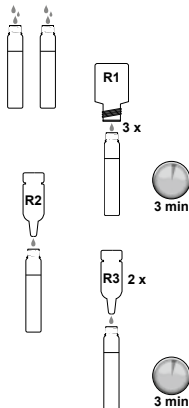
Probenvorbereitung:

- 1 Füllen Sie beide Röhrchen bis zur Markierung mit dem Testwasser.
- 2 **3 Tropfen Si R1** in eines der beiden Röhrchen (Probe) geben, mit Schraubdeckel verschließen und mischen.
3 Minuten stehen lassen.
- 3 Inhalt der **Ampulle Si R2** zur Probe geben, mit dem Schraubdeckel verschließen und mischen.
- 4 Inhalt von zwei **Ampullen Si R3** zur Probe geben, mit dem Schraubdeckel verschließen und mischen.

 Exakt nach 3 Minuten Reaktionszeit messen.

Messen mit AQUA-CHECK:

- 1 Messen der Referenz.
- 2 Messen der Probe.



Wichtige Informationen rund um Ihren Messwert finden Sie unter www.aqua-check.de.
Bitte beachten Sie die Sicherheitshinweise für den Umgang mit Chemikalien (siehe Rückseite).

**Ätzend**

Si R1 (Silizium-Test)

Verursacht schwere Verätzungen.

Unter Verschluss und für Kinder unzugänglich aufbewahren.

Bei Berührung mit den Augen sofort gründlich mit Wasser abspülen und Arzt konsultieren.

Niemals Wasser hinzugießen.

Bei Unfall oder Unwohlsein sofort Arzt hinzuziehen (wenn möglich, dieses Etikett vorzeigen).

Enthält Schwefelsäure

**Reizend**

Si R2 (Silizium-Test)

Reizt die Augen.

Darf nicht in die Hände von Kindern gelangen.

Bei Berührung mit den Augen sofort gründlich mit Wasser abspülen und Arzt konsultieren.

Bei Verschlucken sofort ärztlichen Rat einholen und Verpackung oder Etikett vorzeigen.

**Reizend**

Si R3 (Silizium-Test)

Sensibilisierung durch Hautkontakt möglich.

Schädlich für Wasserorganismen, kann in Gewässern längerfristig schädlich Wirkungen haben.

Darf nicht in die Hände von Kindern gelangen.

Berührung mit den Augen und der Haut vermeiden.

Bei Verschlucken sofort ärztlichen Rat einholen und Verpackung oder Etikett vorzeigen.

Nicht mischen mit Säuren.

Enthält Natriumsulfit. Kann allergische Reaktionen hervorrufen.

Verpackung mit Produktresten der Problemabfallentsorgung zuführen.