



# RHEIN-MAIN VERGNÜGEN



Hessen mit dem Rad entdecken:  
**Unterwegs zwischen Mainspitze und Mönchbruch**  
(46 km)



3 Ginsheimer Altrheinufer: Sportboothafen ▲



4 Nonnenau: Altrheinarm ▲



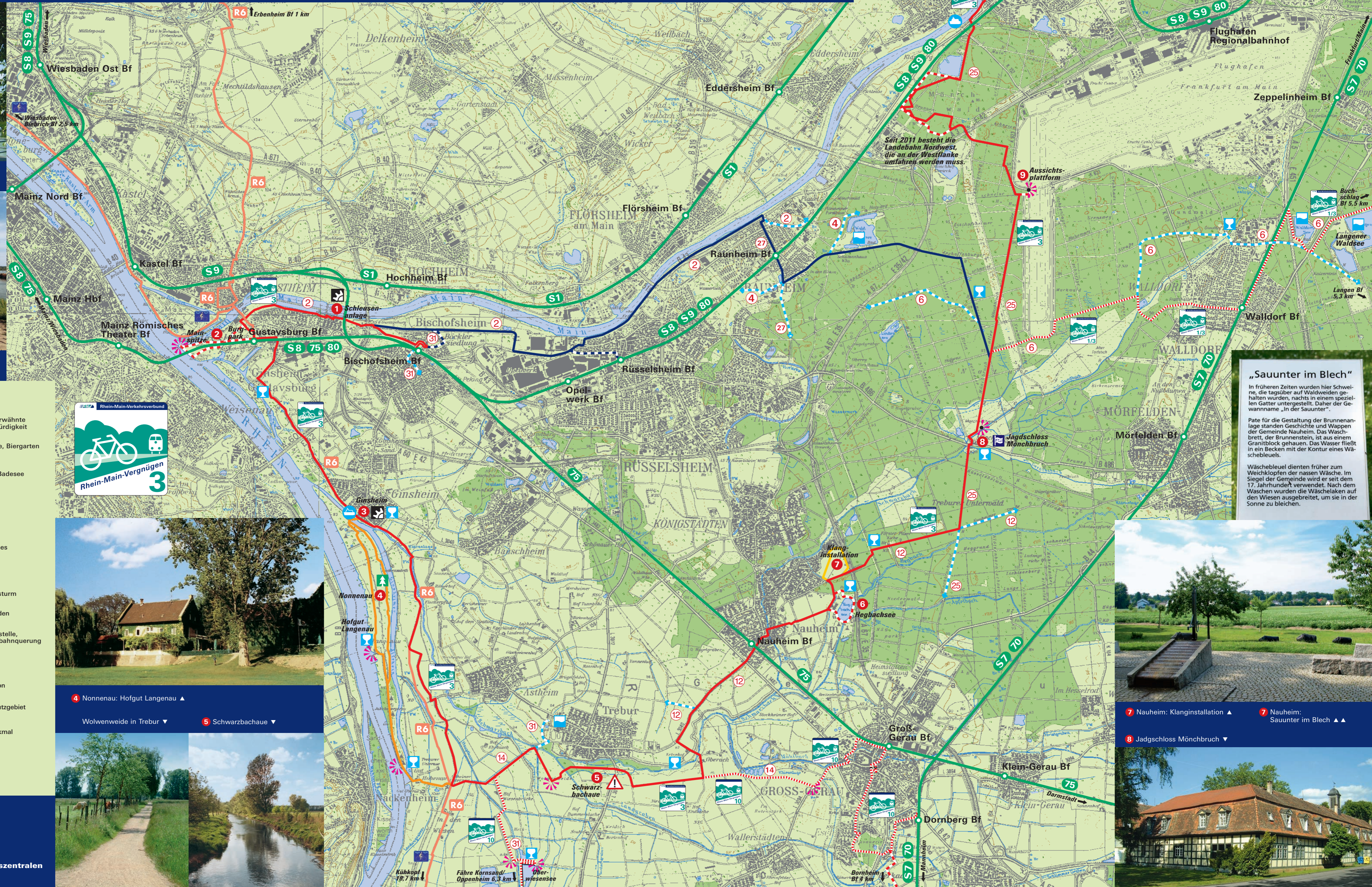
1 Hochheimer Eisenbahnbrücke ▲



3 Ginsheimer Altrheinufer: Kran ▲



Steindamm ▲



- ### Zeichenerklärung
- RMV-Linien
  - Bahnhof/Station
  - Rhein-Main-Vergnügen Route 3
  - Rhein-Main-Vergnügen Route 10
  - Kombinationsroute
  - Variante Nonnenau
  - Variante Rüsselsheim/Raunheim
  - Klangkörperrundweg (Regionalparkroute)
  - Kreisrouten
  - weiterer Verlauf der Kreisrouten
  - Abzweigung
  - Hessischer Radfernweg, Veloroute Rhein
  - nicht asphaltierte Strecke
  - 2 im Text erwähnte Sehenswürdigkeit
  - Gaststätte, Biergarten
  - Freibad, Badesee
  - Museum
  - Schloss
  - technisches Bauwerk
  - Aussicht
  - Aussichtsturm
  - Fahrradladen
  - Gefahrenstelle, z. B. Fahrbahnquerung
  - Fähre
  - Information
  - Naturschutzgebiet
  - Naturdenkmal



4 Nonnenau: Hofgut Langenau ▲



Wolvenweide in Trebur ▼

5 Schwarzbachau ▼

**„Sauunter im Blech“**

In früheren Zeiten wurden hier Schweine, die tagsüber auf Waldweiden gehalten wurden, nachts in einem speziellen Gatter untergestellt. Daher der Gemeinname „In der Sauunter“.

Pate für die Gestaltung der Brunnenanlage standen Geschichte und Wappen der Gemeinde Nauheim. Das Waschbrett, der Brunnenstein, ist aus einem Granitblock gehauen. Das Wasser fließt in ein Becken mit der Kontur eines Waschbleuels.

Waschbleuel diente früher zum Weichklopfen der nassen Wäsche. Im Siegel der Gemeinde wird er seit dem 17. Jahrhundert verwendet. Nach dem Waschen wurden die Waschelaken auf den Wiesen ausgebreitet, um sie in der Sonne zu bleichen.



7 Nauheim: Klanginstallation ▲

7 Nauheim: Sauunter im Blech ▲▲



8 Jagdschloss Mönchbruch ▼

**RMV-Mobilitäts-Beratung**

RMV-Hotline (3,9 Cent/Minute)\*  
**01801/768 4636**

Internet [www.rmv.de](http://www.rmv.de)

\*aus dem dt. Festnetz; Mobilfunkpreise anbieterabhängig, max. 42 Cent/Minute

Beratung vor Ort  
**RMV-Mobilitätszentralen**