

5 Babenhausen: Stadtmühle ▲ 5 Babenhausen: Hexenturm ▲



1 Dieburg: Marktplatz ▲

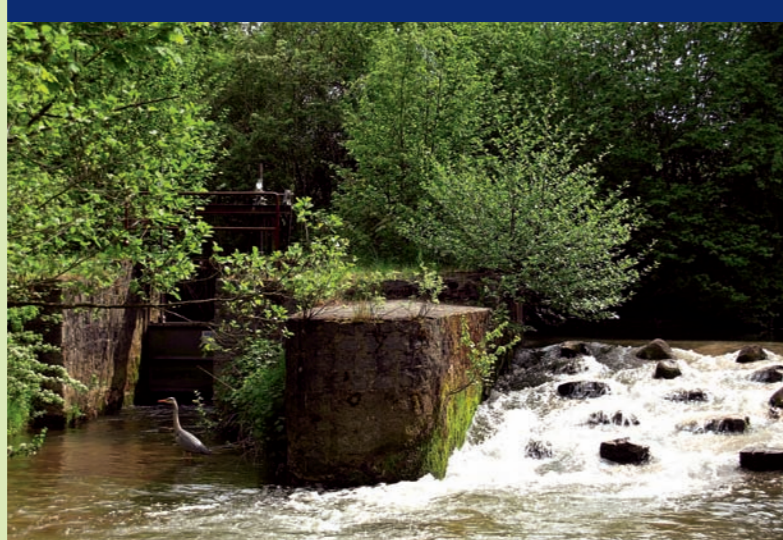


### Zeichenerklärung

	Rhein-Main-Vergnügen Route 5		Gaststätte
	Hessischer Radfernweg		Schwimmbad, Badesee
	Kurzvariante		Kirche
	Langvariante Schaaheim		Schloss
	Rhein-Main-Vergnügen-Routen/ Kombinationsrouten		Aussicht
	Steigungen bis 6% / über 6%		im Text erwähnte Sehenswürdigkeit
	9% maximale Steigung		Museum
	Abzweigung		Fahradladen
	Freizeitroutes des Odenwaldklubs		Gefahrenstelle, z. B. Fahrbahnquerung
	weiterer Verlauf der Freizeitroutes		Naturschutzgebiet
	nicht asphaltierte Strecke		Information
	RMV-Linien		
	Dieburg Bf / Bahnhof/Station		



1 Dieburg: Badhaus ▲ 1 Dieburg: Mühlenturm ▲



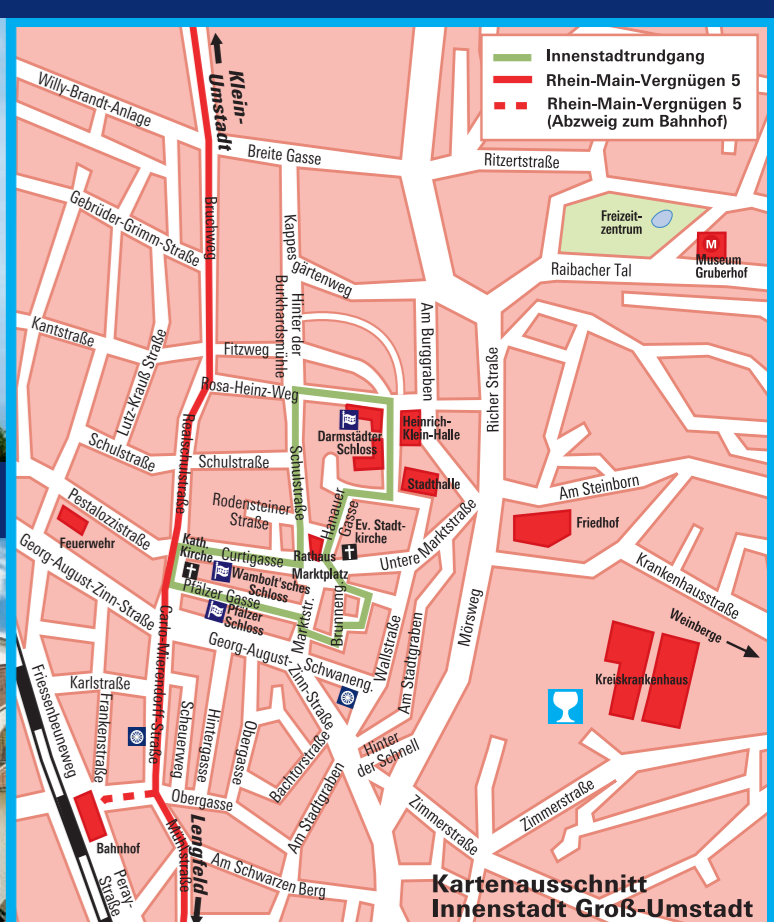
1 Dieburg: Schlossgarten ▲ 4 Weinberge bei Groß-Umstadt ▼



5 Babenhausen Langstadt: Neugotische Kirche ▼ 3 Veste Oitzberg ▲



Heydenmühle ▼



0 500 1.000 1.500 2.000 m  
Maßstab 1:50.000

**RMV-Mobilitäts-Beratung**

RMV-Hotline (3,9 Cent/Minute)\*  
**01801/768 4636**

Internet  
**www.rmv.de**

\*aus dem dt. Festnetz, Mobilfunkpreise anbieterabhängig, max. 42 Cent/Minute

Beratung vor Ort  
**RMV-Mobilitätszentralen**