

RHEIN-MAIN VERGNÜGEN

Hessen zu Fuß entdecken:
Hochtaunus, Karte Süd
 Entlang der Taunusbahn zwischen Usingen und Bad Homburg



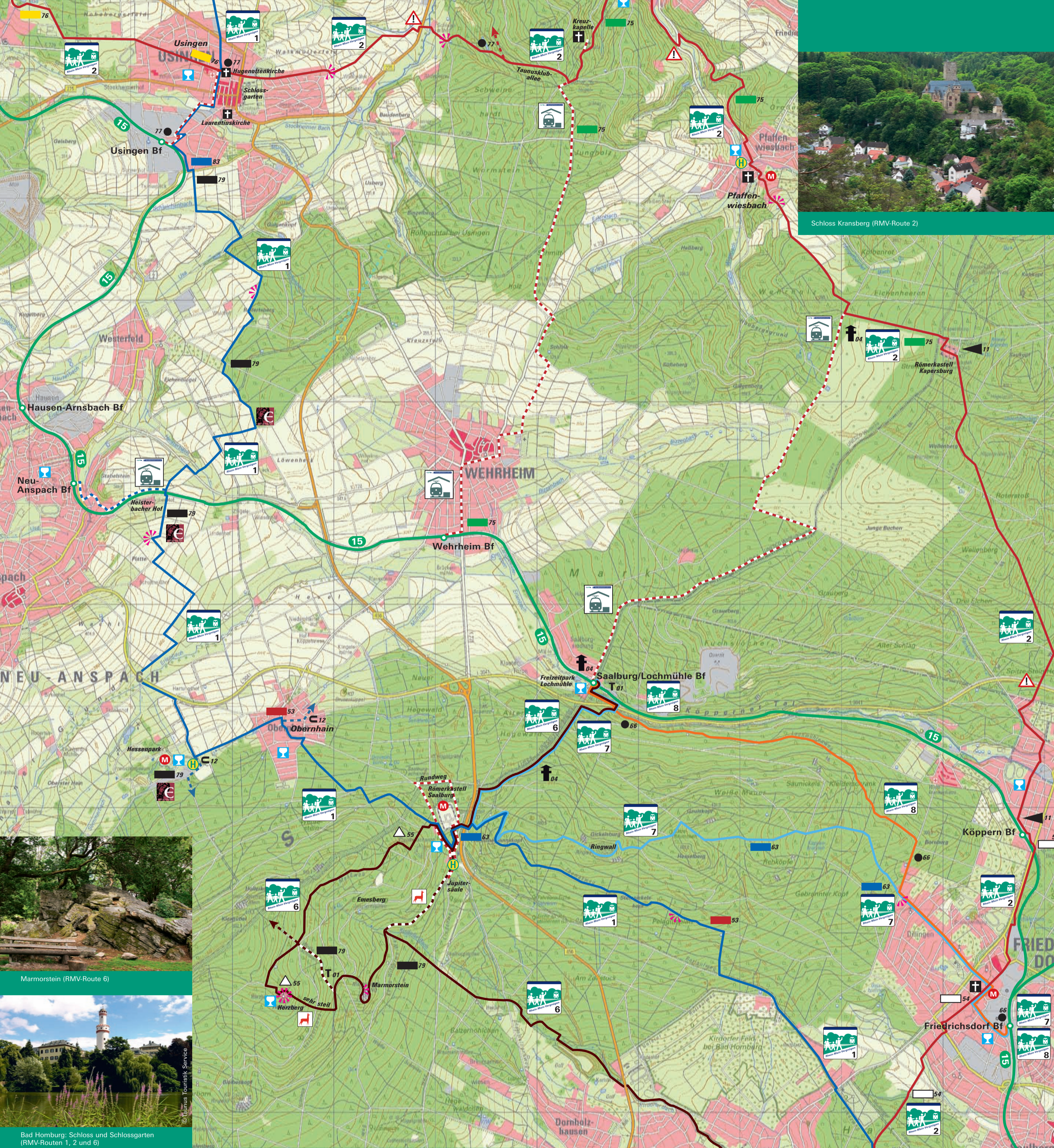
Links: Kapersburg (RMV-Route 2)

Mitte: Pfaffenwiesbach: Dorf- und Heimatmuseum (RMV-Route 2)

Rechts: Friedrichsdorf (RMV-Routen 2, 7 und 8)



Schloss Kransberg (RMV-Route 2)



Marmorstein (RMV-Route 6)



Bad Homburg: Schloss und Schlossgarten (RMV-Routen 1, 2 und 6)

Zeichenerklärung

- | | | | |
|-----------------------------------|---|---|---------------------------|
| RMV-Linien | Bushaltestelle | Rahmen (54) | liegendes U (12) |
| Usingen Bf Bahnhof/ Station | RMV-Zubringerweg Bahnhof – RMV-Route | schwarzer Balken (79) | schwarzer Punkt (66) (77) |
| Markierungen des RMV Route 1 | Route 7 | blauer Balken (63) (83) | Keil (11) |
| Route 2 | Route 8 | roter Balken (53) | Limesweg (04) |
| Route 6 | Rundweg, Abzweigung | grüner Balken (75) | Rahmendreieck (55) |
| | | gelber Balken (76) | Taunushöhenweg (01) |
| | | Markierung des Naturparks Hochtaunus Alttier (Hirsch) | Markierung Elisabethpfad |
| | | Gaststätte, Biergarten | Museum |
| | | Gefahrenstelle, z. B. Fahrbahnquerung | Kirche |
| | | Aussicht | Schloss |

0 250 500 750 1.000 m
 Maßstab 1: 25.000