

Rhein-Main-Verkehrsverbund



Einsteiger-Informationen
für den Kreis Offenbach

Inhaltsverzeichnis


Einsteiger-Informationen	4	Wenn Sie noch Fragen haben ...	22
		Die RMV-Hotline	22
		Die Kundenberatung vor Ort	23
		Rundum gut informiert	24
Ihre Vorteile	6		
Das RMV-Fahrkartenangebot	7	Gut zu wissen ...	26
RMV-Einzelfahrkarten	7	Kleingeld bereithalten	26
RMV-Tageskarte	8	Sicher unterwegs	26
RMV-Gruppentageskarte	8	Mitnahme von Gepäck	27
RMV-Zeitkarten	8	Mitnahme von Tieren	27
Wochenkarte	9	Fundsachen	28
Monatskarte	10	Sicherheitspersonal	28
JahresAbo	10	Barrierefreies Reisen	29
Noch mehr sparen mit den 9-Uhr-Karten	11	Mehr RMV-Informationen	30
Günstiger als gedacht	12		
Ihr Partner vor Ort	14	Beileger	
Ausgewählte Informationen Ihrer		RMV-Schienennetzplan,	
Lokalen Nahverkehrsorganisation		RMV-Schnellbahnplan,	
		Aboantrag für das Kundenmagazin RMVmobil,	
		Bestellschein für Ihre RMV-Jahreskarte	
Hier gibt's die RMV-Karten	18		
RMV-Mobilitätszentralen	18		
Beim Fahrer	18		
RMV-Vertriebsstellen	19		
RMV-Fahrkartenautomaten	20		
So funktioniert es	20		



Einsteiger-Informationen

Der Rhein-Main-Verkehrsverbund, kurz RMV, gehört zu den größten Verkehrsverbänden Europas. In seinem Einzugsbereich leben mehr als sieben Millionen Einwohner im Bundesland Hessen und in angrenzenden Regionen. Auf einer Fläche von 14.000 qkm – ungefähr 2 Drittel von Hessen – organisiert und koordiniert der RMV mit seinen lokalen Partnern den regionalen Personennahverkehr.



 = RMV-Mobilitätszentrale

Mit 9 S-Bahn-Linien, 33 Regionalbahnlinien, insgesamt 943 Buslinien und ca. 12.000 Haltestellen befördert der RMV mit seinen Partnern über 650 Millionen Fahrgäste pro Jahr. Fast 160 Verkehrsunternehmen sind dafür im Einsatz.

Eine Fahrkarte, ein einheitliches Tarifsystem und ein abgestimmter Fahrplan, das ist die Formel, mit der sich der wesentliche Vorteil eines Verkehrsverbundes ausdrücken lässt. Wenn Sie beispielsweise in Marburg in den Bus steigen, weiter vom Marburger Bahnhof mit der Regionalbahn nach Frankfurt fahren und dort noch mit der S-Bahn unterwegs sein wollen, müssen Sie nur zu Beginn der Fahrt eine Fahrkarte bis zum Ziel kaufen.



Die Abfahrtszeiten der Busse und Bahnen sind innerhalb des RMV aufeinander abgestimmt. So fahren zum Beispiel die S-Bahnen in einem regelmäßigen Halbstundentakt, und das auch am Wochenende. In dieser Broschüre finden Sie alle Vorteile und hilfreiche Tipps, die Ihnen das Fahren mit Bussen und Bahnen im RMV erleichtern können.

Ihre Vorteile

Keine Staus, keine Parkplatzsuche und -gebühren. Mit dem RMV sind Sie bequem und sicher unterwegs. Ihr vierbeiniger Freund ebenfalls, denn Hunde dürfen kostenlos mitfahren.

Und wenn Sie eine RMV-Wochen- oder Monatskarte besitzen, können Sie täglich ab 19 Uhr und am Wochenende und an gesetzlichen Feiertagen sogar ganztags einen Erwachsenen und 3 Kinder im Alter von 6 bis 14 Jahren (einschließlich) kostenlos mitnehmen. Ihre Fahrkarte gilt dann für alle. Übrigens: Kinder unter 6 Jahren fahren im RMV sowieso kostenlos.



Das RMV-Fahrkartenangebot

Mit Ihrer RMV-Fahrkarte dürfen Sie alle Nahverkehrsmittel im RMV nutzen – egal, ob Regionalzug, S- oder U-Bahn, Bus oder Straßenbahn. Es spielt dabei keine Rolle, welches RMV-Verkehrsunternehmen die Linie fährt.

Im RMV-Gebiet benötigen Sie – unabhängig vom Verkehrsmittel und der Anzahl der Umstiege – von der Start- bis Zielhaltestelle nur eine Fahrkarte (zum Beispiel von Marburg bis Frankfurt).

Bei Nutzung zuschlagpflichtiger Angebote – zum Beispiel der 1. Klasse – ist pro Person und Fahrt ein Zuschlag zu entrichten.

RMV-Einzelfahrkarten

Einzelfahrkarten sind für Erwachsene und für Kinder im Alter von 6 bis 14 Jahren (einschließlich) erhältlich. Mit einer Einzelfahrkarte können Sie eine Fahrt durchführen und in Richtung des Fahrtziels beliebig oft umsteigen, jeweils mit dem nächstmöglichen Anschluss. Rück- und Rundfahrten sowie Fahrtunterbrechungen, zum Beispiel für Besorgungen, sind nicht möglich. Der Kauf einer Einzelfahrkarte berechtigt zum sofortigen Fahrtantritt. Die Fahrkarten können daher nicht auf Vorrat gekauft werden.

Das RMV-Fahrkartenangebot

RMV-Tageskarte

Die Tageskarte gibt es für Erwachsene und für Kinder im Alter von 6 bis 14 Jahren (einschließlich). Sie gilt an einem Kalendertag ab Zeitaufrückdruck bis zum fahrplanmäßigen Betriebsschluss beziehungsweise bis zur letzten als Nachtlinie gekennzeichneten Fahrt. Tageskarten sind übrigens auch übertragbar. Nachdem Sie also den Vormittag unterwegs waren, kann jemand anderes die Fahrkarte am Nachmittag nutzen und Sie diese wieder am Abend oder umgekehrt.

RMV-Gruppentageskarte

Mit der Gruppentageskarte können bis zu 5 Personen im gewählten Tarifgebiet einen Tag lang beliebig oft mit allen Verkehrsmitteln des RMV fahren. Sie gilt an einem Kalendertag bis Betriebschluss des gleichen Tages beziehungsweise bis zur letzten als Nachtlinie gekennzeichneten Fahrt.

RMV-Zeitkarten

Wenn Sie häufig mit dem RMV unterwegs sind, empfehlen wir unsere attraktiven Zeitkartenangebote. Sie haben die Wahl zwischen Wochen- oder Monatskarte und dem JahresAbo. Beim JahresAbo können Sie außerdem noch auswählen, ob Sie ein übertragbares möchten – damit Sie dieses auch mal verleihen können – oder ob Sie ein persönliches, nur für Ihre eigene Nutzung bevorzugen. Wochen- und Monatskarten sind übrigens immer übertragbar. Wer die Karte hat, darf fahren.

Bei Wochen-, Monats und Jahreskarten gilt die RMV-Mitnahmeregelung: Ab 19.00 Uhr sowie am Wochenende und an Feiertagen ganztags können Sie einen Erwachsenen und 3 Kinder im Alter von 6 bis 14 Jahren kostenlos mitnehmen. Alle Zeitkarten sind am letzten Geltungstag bis zum Betriebsschluss gültig und bei speziellen Nachtlinien bis zur letzten Fahrt. Nachtbusangebote dürfen Sie damit also auch nutzen. Zeitkarten berechtigen während ihrer Gültigkeit im gewählten Gültigkeitsbereich zu beliebig vielen Fahrten in allen RMV-Verkehrsmitteln.

Wochenkarte

Beim Kauf einer Wochenkarte können Sie selbst festlegen, ab welchem Tag die Karte eine Woche gültig sein soll, Sie sind nicht an den Wochenanfang gebunden. Nur beim Kauf am Fahrkartenautomaten gilt die Karte ab dem Kaufdatum. Die Wochenkarte ist übertragbar, d.h. Sie können diese abwechselnd mit anderen Personen nutzen. So können Sie sich die Karte mit beliebig vielen Menschen teilen – Sie fahren zum Friseur, Ihre Nachbarin damit zum Markt, Ihr Mann zum Wandern und Ihre Tochter zur Freundin. Wer die Karte hat, darf fahren.

Das RMV-Fahrkartenangebot

Monatskarte

Auch beim Kauf einer Monatskarte können Sie selbst festlegen, ab welchem Tag die Karte gültig sein soll, Sie sind nicht an den Monatsanfang gebunden. Nur beim Kauf am Fahrkartenautomaten gilt die Karte ab dem Kaufdatum. Mit einer Monatskarte können Sie sogar bis zum gleichen Kalendertag des Folgemonats fahren – wir schenken Ihnen also einen Tag! Die Monatskarte ist übertragbar, d.h. Sie können diese abwechselnd mit anderen Personen nutzen. Sie in den geraden Wochen und Ihre Freundin in den ungeraden oder Sie vormittags und Ihr Mann nachmittags oder, oder, oder ...

Eine Karte, viele Möglichkeiten.

JahresAbo

Beim JahresAbo können Sie auswählen, ob Sie ein übertragbares möchten – damit Sie Ihre Karte beispielsweise auch mal verleihen können – oder ob Sie ein persönliches, nur für Ihre eigene Nutzung bevorzugen. Übrigens: Bei dem JahresAbo schenken wir Ihnen 2 ganze Monate, denn Sie zahlen nur für 10 Monate den Monatskartenpreis und fahren noch 2 weitere Monate gratis.

Das RMV-JahresAbo können Sie bestellen – wie Ihre Tageszeitung. Das Abo, das mobil macht und zwar solange Sie wollen. Sie können jederzeit aussteigen. Für die nicht genutzten Tage erstatten wir Ihnen den anteiligen Betrag taggenau auf Preisbasis einer Monatskarte zurück.

Noch mehr sparen mit den 9-Uhr-Karten

Die 9-Uhr-Karte ist als Monats- oder Jahreskarte konzipiert und hilft Ihnen, bares Geld zu sparen. Gegenüber den normalen Zeitkarten kostet sie nämlich 15 bis 25 Prozent weniger. Der Name ist Programm, denn mit diesem Sparticket dürfen Sie von 9.00 Uhr an bis Betriebsschluss unterwegs sein. In aller Ruhe zu frühstücken lohnt sich also. Am Wochenende und an Feiertagen gilt die Karte sogar ohne zeitliche Einschränkung.

Während die 9-Uhr-Monatskarte übertragbar ist, können Sie beim 9-Uhr-JahresAbo zwischen der übertragbaren und der persönlichen Variante wählen. Die RMV-Mitnahmeregelung gilt für alle 9-Uhr-Karten – egal ob Monats- oder Jahreskarte. Und das übertragbare 9-Uhr-JahresAbo können Sie sich ja auch mit Ihrem Partner oder Partnerin, mit Ihrem Verwandten oder Nachbarn teilen. Wer die Karte hat, hat's gut und darf fahren.



Günstiger als gedacht

Auch wenn Sie nicht regelmäßig fahren, ist der Kauf einer Zeitkarte oftmals günstiger. Je nach gewähltem Gültigkeitsbereich sind Sie zum Beispiel für 1,64 € pro Tag im Stadtgebiet Frankfurt mobil und können so oft fahren, wie Sie wollen (Preis bezieht sich auf das 9-Uhr-JahresAbo in der Preisstufe 3)

Auch müssen Sie sich keine Gedanken über den Fahrkartenaufkauf, passendes Kleingeld oder die Bedienung des Fahrkartenautomaten machen. Steigen Sie einfach ein und fahren Sie mit! Die RMV-Mitnahmeregelung und die Übertragbarkeit der Zeitkarten bieten Ihnen weitere Vorteile gegenüber den Einzelfahrkarten.



Wir kümmern uns um Ihre Mobilität

Als Lokale Nahverkehrsorganisation sorgen wir im Kreis Offenbach für Mobilität. Als Partner im RMV sind wir Ihr Ansprechpartner vor Ort. In unserer RMV- Mobilitätszentrale in Dietzenbach beraten wir Sie gerne zu speziellen Angeboten, zum Beispiel zur 9 Uhr-Karte, dem idealen Angebot für alle die erst nach 9 Uhr den ÖPNV nutzen. Natürlich bekommen Sie bei uns auch alle anderen Informationen und Unterlagen. Wir stellen Ihnen gerne auch individuelle Reiserouten zusammen, helfen bei der Auswahl der richtigen Fahrkarte oder helfen bei der Suche nach Ausflugstipps und Freizeitmöglichkeiten.

Unsere Broschüren sind meist kostenfrei und geben nützliche Hinweise für die Fahrt mit öffentlichen Verkehrsmitteln.

RMV-Mobilitätszentrale

- Masayaplatz 1, 63128 Dietzenbach
Telefon: 0 60 74 69 66 929 oder
kostenfrei 0800 584 0 584

Öffnungszeiten:

Montag bis Freitag von 7.00 bis 19.00 Uhr
Samstag von 10.00 bis 13.00 Uhr

Darüber hinaus gibt es im Kreis Offenbach zahlreiche Vorverkaufsstellen. Zusätzliche nützliche Informationen entnehmen Sie auch unserem Fahrplanbuch für Stadt und Kreis Offenbach das

Sie nicht nur in den Vorverkaufsstellen und der Mobilitätszentrale erhalten, sondern auch in zahlreichen Buchhandlungen und am Zeitungskiosk.

Günstig und bequem

Ob Sie in der Stadt bummeln möchten, Ausflüge in die nähere Umgebung planen oder Freunde und Verwandte besuchen wollen: mit Bus und Bahn erreichen Sie günstig und stressfrei Ihr Ziel.

Komfortabel und freundlich geneigt

Alle im Linienverkehr im Einsatz fahrenden Busse sind mit Niederflurtechnik ausgerüstet bzw. es kommen Fahrzeuge mit der Low-Entry-Variante zum Einsatz. Durch die Niederflurtechnik (teilweise „Kneeling“, Neigetchnik) ist das Ein- und Aussteigen selbst für mobilitätseingeschränkte Menschen, mit Kinderwagen oder kleinen Kindern kein Hindernislauf. Die Fahrzeuge sind mit akustischen Haltestellenansagen und ausreichend Haltewunschtaasten ausgestattet. Selbstverständlich runden Klimaanlage das Komfortpaket unserer Fahrzeuge ab.

Bus- und Bahnfahren im Abonnement: Wieso eigentlich nicht?

Logisch: Ihre Tageszeitung beziehen Sie, kostengünstig und bequem, im Abo. Wieso dann nicht auch Ihre Fahrkarte für Bus & Bahn? Das Abonnement im RMV lohnt sich nicht nur für Ihre täglichen Fahrten; auch wenn Sie öfter zum Einkaufen, zu Verwandten, Freunden und

Bekannten, zum Sport oder zum Arzt fahren, sparen Sie mit dem Abo jede Menge Geld!

Ihre Vorteile auf einen Blick

Zwei geschenkte Monate: 10 statt 12: Beim Abonnement zahlen Sie nur 10 Monatskarten im Jahr – 2 schenken wir Ihnen! Einfach einsteigen! Ihr Abo gilt ab dem ersten Tag eines gewählten Kalendermonats für zunächst ein Jahr. Einfach den Bestellschein an einer RMV-Vertriebsstelle bis zum 10. des Vormonats ausgefüllt abgeben.

Kostenlos jemanden mitnehmen:

Von Montag bis Freitag ab 19 Uhr können Sie kostenlos einen Erwachsenen und alle Ihre eigenen Kinder von 6 bis einschließlich 14 Jahren oder drei Kinder von 6 bis einschließlich 14 Jahren mitnehmen. Kinder unter 6 Jahren fahren im RMV sowieso kostenlos. Samstags, sonntags und an gesetzlichen Feiertagen sowie an Heiligabend (24.12.) und Silvester (31.12.) gilt diese Mitnahmeregelung ganztägig!

Solange Sie wollen

Das RMV-JahresAbo macht Sie mobil und zwar so lange Sie wollen – ohne Mindestvertragslaufzeit. Und wenn Sie mal nicht mehr wollen, können Sie jederzeit aussteigen. Die nicht genutzten Tage erstatten wir Ihnen taggenau auf Preisbasis einer Monatskarte. Also für Sie ein Abo ohne finanzielles Risiko.

Übertragbares 9-Uhr-JahresAbo

Unser günstiges Abo mit bis zu 25% „Extra-Rabatt“ für Spätaufsteher gilt wochentags von 9 Uhr an bis Betriebsschluss, am Wochenende und an gesetzlichen Feiertagen sogar ganztags. Ansonsten bietet es genau die gleichen Vorteile wie das übertragbare JahresAbo für Erwachsene.

Gut zu wissen

- Sollten Sie mit den Fahrkartenautomaten einmal nicht so gut zu recht zukommen, dann können Sie Ihre Fahrkarte auch beim Busfahrer kaufen.
- Kommen Sie einmal nicht wie im Fahrplan angegeben an Ihr Ziel und haben Sie eine Verspätung von mehr als zehn Minuten, dann bekommen Sie ihr Geld zurück. Dieses Angebot gilt für die Regionalbusse des RMV, für Straßenbahnen, Busse und U-Bahnen in Frankfurt, in der Stadt und im Kreis Offenbach, in der Stadt Darmstadt und im Landkreis Darmstadt-Dieburg.
- Gibt es mal eine Frage zu Ihrer Fahrt, zu Tarifen oder einer Umleitung, außerhalb der Öffnungszeiten unserer Büros, dann hilft die Hotline des RMV gerne weiter. Dort erhalten Sie 24 Stunden täglich unter der Telefonnummer 01805 7684636 (0,14 €/min aus dem dt. Festnetz, Mobilfunkpreise anbieterabhängig) Auskünfte.

Hier gibt's die RMV-Fahrkarten

RMV-Mobilitätszentralen

In den über 20 Mobilitätszentralen erhalten Sie zusätzlich zu allen RMV-Fahrkarten auch eine persönliche und kostenlose Beratung zu Fahrplänen, Tarifen und Verbindungen.



Beim Fahrer

In den RMV-Bussen können Sie Ihre Fahrkarte auch direkt beim Fahrer erwerben. Es wäre nett, wenn Sie schon Kleingeld bereit halten. Denn die Busfahrer haben oft gar nicht so viel Wechselgeld parat.

RMV-Vertriebsstellen

Vom Kundencenter im Bahnhof bis zum Kiosk gibt es im RMV unterschiedliche Vertriebsstellen. Das Angebot an Fahrkartenarten ist unterschiedlich. JahresAbos bekommen Sie zum Beispiel nicht am Kiosk, sondern nur bei einer vom Verkehrsunternehmen betriebenen Vertriebsstelle.



Hier gibt's die RMV-Fahrkarten

RMV-Fahrkartenautomaten

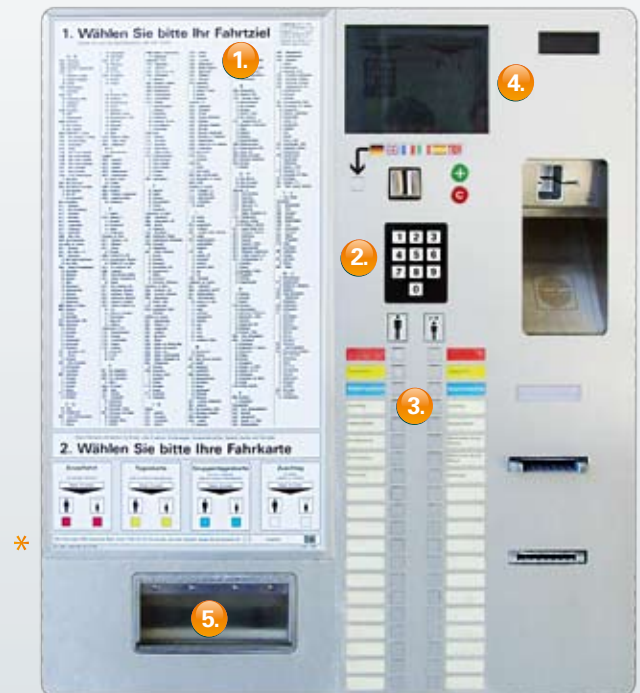
An RMV-Fahrkartenautomaten erhalten Sie Einzelfahrkarten, Tageskarten, Gruppentageskarten, Hessentickets, Anschlussfahrkarten und die 1. Klasse-Zuschläge. An ausgewählten Standorten, z.B. an großen Umsteigebahnhöfen, bekommen Sie auch die Wochen- und Monatskarten. Alle Fahrkarten sind direkt gültig und müssen nicht entwertet werden, so dass Sie Ihre Fahrt sofort antreten können.

Übrigens: Sollte der Fahrkartenautomat an der Station/Haltestelle gestört oder außer Betrieb sein und es keine weitere Möglichkeit geben, eine Fahrkarte zu kaufen, merken Sie sich bitte die Automatennummer (sie befindet sich am unteren Rand des Fahrtzielverzeichnis*) und informieren Sie unverzüglich den Fahrer oder den Zugbegleiter über den Defekt. Sollten Sie bis zum nächsten Umsteigen noch kein Prüfpersonal oder Zugbegleiter angetroffen haben, sind Sie spätestens dann verpflichtet, eine gültige Fahrkarte für die verbleibende Fahrtstrecke zu kaufen.

So funktioniert es:

Die meisten RMV-Fahrkartenautomaten sind mit einem Benutzerbildschirm und mit einer Zahlentastatur ausgerüstet und führen Sie durch den Fahrkartenkauf. Folgen Sie einfach den Anweisungen auf dem Bildschirm:

1. Wählen Sie Ihren gewünschten Zielort aus dem Fahrtzielverzeichnis aus und lesen Sie die entsprechende Zielnummer links neben dem Zielnamen ab.
2. Geben Sie diese über die Zahlentastatur ein. Auf dem Bildschirm erscheint dann der entsprechende Zielort.
3. Wählen Sie jetzt mit der entsprechenden Taste im Tastenblock unterhalb der Zahlentastatur die gewünschte Fahrkarte aus (Erwachsene, Kind, Gruppe).
4. Auf dem Bildschirm erscheint nun der Fahrpreis. Sie können mit Münzen, Banknoten oder an einigen Automaten mit einer ausreichend geladenen Geldkarte bezahlen.
5. Die Fahrkarte und Ihr Wechselgeld entnehmen Sie dann aus der Ausgabeschale.



Wenn Sie noch Fragen haben ...

Hier finden Sie Antworten auf Ihre Fragen

Wie komme ich am besten von A nach B? Wann und von wo fährt mein Bus? Was kostet eine Wochenkarte und wo kann ich mein Auto am Bahnhof abstellen? Solche oder ähnliche Fragen beantworten Ihnen unsere RMV-Mobilitätsberater gern.

Die RMV-Hotline

Die Hotline-Mitarbeiter helfen Ihnen telefonisch weiter und geben Fahrplanauskünfte, Tarifinfos, Freizeittipps und vieles mehr. Sie erreichen unsere Mitarbeiter rund um die Uhr unter der Telefonnummer **0 18 05 / 7 68 46 36** (14 Cent pro Minute aus dem deutschen Festnetz, Mobilfunkpreise anbieterabhängig, ab 1. März 2010 max. 0,42 €/Minute).



Die Kundenberatung vor Ort

In unseren RMV-Mobilitätszentralen beraten wir Sie ganz persönlich und natürlich kostenlos. Hier erhalten Sie Fahrplan- und Tarifauskünfte, Tipps zum Freizeitangebot in der Region und vieles mehr. Ganz in Ruhe erhalten Sie dort die Infos, die Ihnen weiterhelfen. Selbstverständlich halten die Mitarbeiterinnen und Mitarbeiter auch die passende RMV-Zeitkarte für Sie bereit.

Wo Sie in Ihrer Nähe eine Mobilitätszentrale finden, verrät Ihnen die Übersichtskarte auf Seite 4. Die genaue Adresse der nächstgelegenen Mobilitätszentrale erhalten Sie im Internet unter www.rmv.de oder an unserer RMV-Hotline unter der 0 18 05 / 7 68 46 36 (14 Cent pro Minute aus dem deutschen Festnetz, Mobilfunkpreise anbieterabhängig, ab 1. März 2010 max. 0,42 €/Minute).



Rundum gut informiert

Wissenswertes gibt es auf unseren Internetseiten unter **www.rmv.de** zu entdecken. In der elektronischen Verbindungsauskunft beispielsweise können Sie für Ziele innerhalb des RMV-Gebietes schnell und einfach Ihre Abfrage starten. Sie erhalten dann über Ihre komplette Wegstrecke eine detaillierte Auskunft – von Tür

zu Tür, inklusive Fußweg. Und für Fahrten mit RMV-Verkehrsmitteln gibt es die passende Tarifinformation gleich dazu. Außerdem können Sie sich Broschüren und Infomaterial herunterladen oder sich über aktuelle Verkehrsmeldungen informieren und vieles mehr. Einfach reinschauen unter **www.rmv.de**.



Stressfrei und sicher unterwegs

Ob Sie zum Friseur in die Stadt fahren, zu zweit in die Kaiser-Friedrich-Therme nach Wiesbaden möchten, sich auf einen Kaffee mit Bekannten treffen oder in der Gruppe zum Wanderweg reisen, – wir möchten, dass Sie sicher und stressfrei mit den Verkehrsmitteln des RMV unterwegs sind. Und da können die folgenden Tipps für Ihre nächste Tour ganz hilfreich sein:

Kleingeld bereithalten

Wenn Sie mit dem Bus unterwegs sind, sollten Sie Kleingeld bereithalten, denn der Vorrat an Wechselgeld ist beim Fahrer begrenzt. Praktisch: Betrag abschätzen und eventuell sogar separat einstecken. Dann müssen Sie Ihr Portemonnaie gar nicht erst zücken.

Sicher unterwegs

Nach dem Einstieg suchen Sie sich am besten gleich einen Sitzplatz. Sind alle Sitzplätze belegt, halten Sie sich an den Haltestangen fest und stellen Sie sich ruhig etwas breitbeinig hin. Plätze für mobilitätseingeschränkte Fahrgäste finden sich im Bus gleich in der Nähe des Einstieges.

Mitnahme von Gepäck

Ihr Handgepäck und andere transportable Gegenstände, wie Rollkoffer, Klappräder oder Einkaufstrolleys, können Sie jederzeit mitnehmen. Fahrräder dürfen ebenfalls kostenlos mitgenommen werden. Allerdings gibt es dabei einiges zu beachten. Zum Beispiel haben Rollstuhlfahrer und Kinderwagen immer ein Vorrecht auf Beförderung, so dass Sie mit Ihrem Fahrrad nur bei ausreichendem Platz mitdürfen. In den Hauptverkehrszeiten bis 9.00 Uhr morgens ist es außerdem auf vielen Linien gar nicht erlaubt, mit Fahrrädern einzusteigen. In den S-Bahnen und Regionalzügen gibt es für die Fahrräder gekennzeichnete Abteile – in der Regel befinden diese sich ganz vorne oder am Ende des Zuges.

Mitnahme von Tieren

Vierbeinige Freunde sind willkommen und dürfen kostenlos mitfahren. Wobei Hunde stets angeleint sein und bei Bedarf einen Maulkorb tragen müssen. Katzen und andere Kleintiere dürfen auch in die RMV-Verkehrsmittel, allerdings nur in einem geeigneten Transportbehältnis und bitte auch nicht auf die Sitze. Andere Fahrgäste dürfen nicht gefährdet oder beeinträchtigt werden.

Fundsachen

Es kann passieren, dass Sie etwas in Bus oder Bahn liegen lassen. Das jeweilige Verkehrsunternehmen sammelt die Fundsachen ein. In der Regel genügt ein Anruf in der Mobilitätszentrale oder beim Verkehrsunternehmen und Sie erfahren, wo und wann Sie das Verlorene wieder zurückbekommen. Wenn Sie nicht wissen, welches Verkehrsunternehmen in Ihrem Fall zuständig ist, fragen Sie einfach beim RMV oder in der Mobilitätszentrale nach. Alles, was wir dafür wissen müssen, ist die Linienummer des Busses oder der Bahn und die ungefähre Fahrtzeit.

Sicherheitspersonal

Für ein sicheres Gefühl sorgen die Begleitpersonen, die in jeder S-Bahn ab 21 Uhr mitfahren. Und zwar immer vorne im ersten Wagen. Steigen Sie also einfach gleich vorne hinter dem Fahrer ein, wenn Sie abends unterwegs sind und nicht alleine im Abteil sitzen möchten.

Tipp: In unseren Fahrplanbüchern finden Sie weitere wichtige Informationen für Ihre Reise. So gibt es für viele Linien – egal ob Bus oder Bahn – eine Linienverlaufsübersicht mit allen Haltestellen, zu den es ergänzende Angaben zur Barrierefreiheit, zu eventuell vorhandenen Toiletteinrichtungen oder Park+Ride-Angebote oder Umsteigeverbindungen gibt.



Barrierefreies Reisen

Der RMV bietet eine Fülle von Informationen, die mobilitätseingeschränkten Menschen helfen, Bus und Bahn besser zu nutzen. So fahren schon viele Busse mit der modernen Niederflurtechnik. Beim Ein- und Aussteigen senkt sich der Bus nach unten ab, um die Stufenhöhe zwischen Bus und Bordsteig zu minimieren.

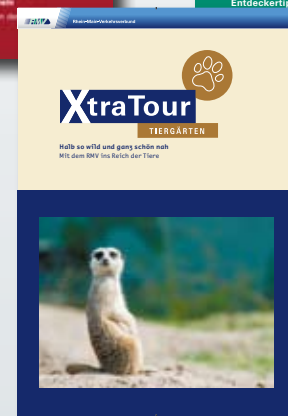
Zur leichteren Orientierung haben wir für Sie unter www.rmv.de Informationen für verschiedene Zielgruppen zusammengestellt, die wir ständig verbessern und ergänzen. Wenn Sie sich eine Fahrt entsprechend Ihrer individuellen Anforderungen zusammenstellen möchten, empfehlen wir auch die Auskunft zu barrierefreie Fahrten auf unseren Internetseiten.



Mehr RMV-Informationen

In den Mobilitätszentralen und an vielen RMV-Vertriebsstellen finden Sie weitere Informationsbroschüren zu unseren Angeboten. Daneben erscheint dreimal im Jahr RMVmobil, unser Kundenmagazin, das Sie über interessante Neuigkeiten im Verbundgebiet informiert. Und das kommt kostenlos zu Ihnen direkt in den Briefkasten – wenn Sie wollen. Tragen Sie einfach Ihre Adresse und den Landkreis bzw. die Stadt, über die Sie informiert werden möchten in den Bestellschein ein, und ab damit in die Post.

Auch unsere Broschüren mit vielen Ausflugstipps können Sie sich in den Mobilitätszentralen und bei vielen Vertriebsstellen mitnehmen oder direkt und kostenlos bestellen. Die RMV-XtraTouren bieten gesammelte Informationen zu verschiedenen Themen an, wie z.B. „Entdecker-tipps für Aktive“, in der Sie über 100 attraktive Ausflugsziele im RMV-Gebiet finden, oder die „XtraTour-Tiergärten“, in der wir viele Parks und Tiergärten zusammengetragen haben. Bestelladresse: RMV, Alte Bleiche 5, 65719 Hofheim.





Kreis-Verkehrs-Gesellschaft Offenbach mbH

Masayaplatz 1
63128 Dietzenbach

Tel.: (0800) 584 0 584
Fax: (0 60 74) 6 96 69 09

E-Mail: internetexpress@kvg-offenbach.de
www.kvgof.de



RMV-Hotline (0,14 €/Minute)*

01805 / 768 4636

R M V I N F O

*aus dem dt. Festnetz, Mobilfunkpreise anbieterabhängig,
ab 1. März 2010 max. 0,42 €/Minute



WAP-Service

wap.rmv.de



Internet

www.rmv.de



Beratung vor Ort

RMV-Mobilitätszentralen