



Marcel Amstutz 01.09.2015

Geschäftsmodell LVb Flab 33 2016

Beilage 1 zum Bf LVb Flab 33 2016

“MIT TRIO UND BODLUV 2020“



Vision LVb Flab 33:

Die bodengestützte Luftverteidigung (BODLUV) wirkt in allen Bedrohungslagen zum Schutz von Land (Objekte, Räume) und Leuten (Bevölkerung und Formationen) von der letzten Meile bis in die mittlere Reichweite, komplementär zur luftgestützten Luftverteidigung.

Geschäftsmodell LVb Flab 33 2016

“MIT TRIO UND BODLUV 2020“

1. Orientierung

Das Geschäftsmodell 2016 wird mit kleinen Anpassungen zum Jahr 2015 weitergeführt.

2. Vorgaben

2.1 Auftrag LVb Flab 33

- a. Grundbereite Fliegerabwehrverbände TRIO;
- b. Einsatzbereite Verbände und erfolgreiche Einsätze;
- c. Beiträge im Topprojekt BODLUV 2020 als zukünftiger Betreiber;
- d. Umsetzungsplanung WEA.

2.2 Herausforderungen 2016

Die Herausforderungen teilen sich in drei Hauptbereiche:

1. Berufskadergewinnung: Der Kdt LVb Flab 33 ist mit seinen direktunterstellten Kommandanten gefordert, in den Lehrgängen und vor allem auch bei den WK Verbänden geeignete Kandidaten zu gewinnen.
2. TRIO und BODLUV 2020: Die Umsetzung TRIO bildet das personelle Schwergewicht des LVb Flab 33. Die Ausbildungsqualität darf nicht vernachlässigt werden. Gleichzeitig hat der Arbeitsaufwand für BODLUV 2020 seit dem Projektstart im August 2013 zugenommen und wird weiterhin einen hohen Aufwand verlangen.
3. Vakante Stellen und Strukturanpassung: Einerseits weist der LVb Flab 33 per 01.01.2016 mehr vakante Stellen auf als ein Jahr zuvor. Andererseits verfügt das Kdo BODLUV 2020 seit dem 01.01.2015 über 1 genehmigte Stelle. In 2016 muss der Anteil der vakanten Stellen schwergewichtig in der Kernkompetenz BODLUV verkleinert und die Strukturanpassungen im Kdo BODLUV 2020¹ schrittweise aufgebaut werden.

3. Umsetzung

3.1 Stossrichtung

- Mit TRIO die Glaubwürdigkeit der BODLUV erhalten.
- Mit BODLUV 2020 im Rüstungsprogramm 2017 antreten und mit MR bis 2023 operationell sein.
- Die Transformation TRIO - BODLUV 2020 entlang der geforderten Aufgaben und verfügbaren Ressourcen sicherstellen.

3.2 Absicht Kdt LVb Flab 33

Ich will:

- das Wissen und Können der BODLUV Taktik beim Berufs- und Milizkader weiter vertiefen (TTK BK in 2015 gestartet, zusätzlich TTK Miliz ab 2016);
- die Glaubwürdigkeit der BODLUV mit ihren Leistungen im Einsatz AE 16, in der Stabsübung CHATRANG, der VTU CHESS TRIO, der VTU mit der Pz Br 1 und in der Erreichung der Grundbereitschaft VBA 1 und 2 unter Beweis stellen;
- das Topprojekt BODLUV 2020 als zukünftiger Betreiber massgeblich gestalten;
- die BODLUV in der WEA stimmig einbringen und die Umsetzung entlang der Entscheide zeitgerecht planen und informieren;
- dass die Kadergewinnung Beruf und Miliz als Schwergewicht durch die Kommandanten wahrgenommen wird.

Zur Umsetzung der Absicht greifen die Ziele und Massnahmen der Marschrichtung.

¹ Kdo BODLUV 2020 verfügt in der Struktur WEA über 15 Stellen. Es ist eine absolut notwendige minimale Struktur, die nicht erst mit Umsetzung WEA greifen darf sondern ab 2016 schrittweise aufgebaut werden muss.

3.3 Produkte/Leistungen

Der LVb Flab 33 stellt 2016 folgende Produkte/Leistungen sicher:

1. Grundlagen Einsatzdoktrin und Ausbildungsdoktrin BODLUV;
2. Einsatz WEF 2016 und hält sich bereit für weitere Einsätze;
3. Grundbereite Verbände Stufe Gruppe/Zug in den Schulen;
4. Grundbereite Verbände Stufe Einheit und Trp Kö in den Kursen;
5. VTU in der VBA 2 (CHESS TRIO und mit Pz Br 1);
6. TLG Flab I/II/A für die Stufen Einheit und Stäbe Trp Kö;
7. TLG FKO;
8. TTK für Berufs- und Milizkader;
9. Milizkadergewinnung von Grfhr bis Kdt Flab K Gr;
10. Berufskadergewinnung;
11. Massgebliche Gestaltung als zukünftiger Betreiber im Topprojekt BODLUV 2020;
12. Umsetzungsplanung WEA.

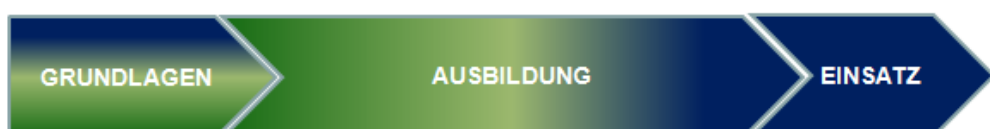


Grafik 1: Die LeistungsPyramide LVb Flab 33, Ausbildung + Einsatz BODLUV aus einer Hand

3.4 Ablauforganisation TRIO

Die Ablauforganisation orientiert sich am Dreiphasenmodell:

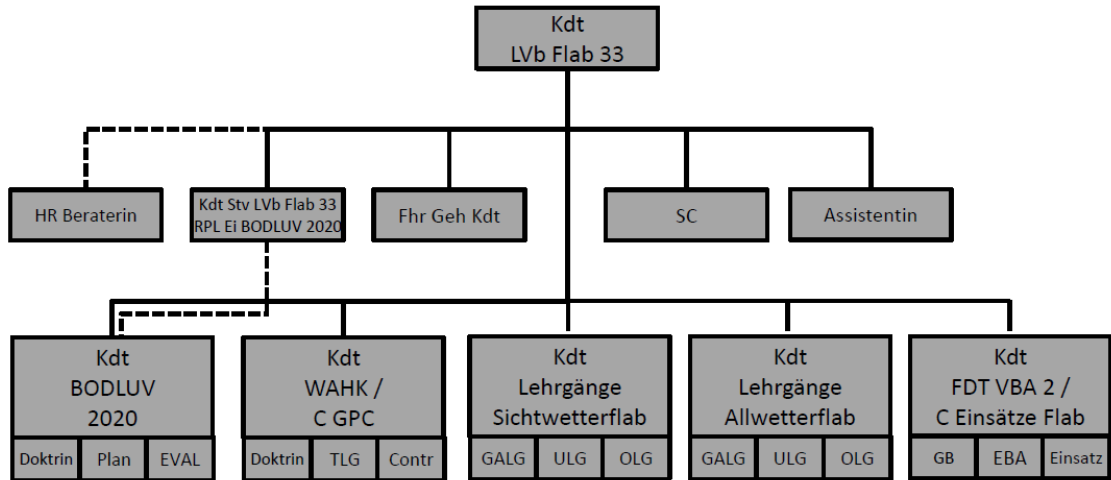
1. **Phase GRUNDLAGEN:** Schöpfung, Verbreitung, Bewirtschaftung DOAMP → zu Ausbildung (Ausbildungsdoktrin) und Einsatz (Einsatzdoktrin);
2. **Phase AUSBILDUNG:** von Grundlagen (Einsatz- und Ausbildungsdoktrin) → Erreichung der Grundbereitschaft Stufen Sdt bis Kdt Flab K Gr entlang Lehrgänge und FDT → zu Grundlagen (Lessons Identified/Learned) und Einsatz (EBA und Ei);
3. **Phase EINSATZ:** mit Grundlagen (Einsatzdoktrin) und Ausbildung (grundbereite Verbände) → Erreichung der Einsatzbereitschaft und erfolgreicher Einsatz → zu Grundlagen (Lessons Identified/Learned);
1. **Phase GRUNDLAGEN:** von Ausbildung (Ausbildungsdoktrin) und Einsatz (Einsatzdoktrin) → Optimierung DOAMP.



Grafik 2: 3-Stufen Prozessmodell LVb Flab 33

3.5 Aufbauorganisation

Der Anteil an Aufgaben im Topprojekt BODLUV 2020 bleibt hoch. Die Strukturanpassung von 4 auf 5 Kommandos per 01.01.2015, mit der Neubildung des Kdo BODLUV 2020, hat sich bewährt.



Grafik 3: Aufbauorganisation Stab und Direktunterstellte Kdt LVb Flab 33

Besondere Massnahmen:

- Aufgrund vakanter Stellen und Erhalt der Qualität in der Kernkompetenz BODLUV musste 2015 der Fokus noch stärker auf die Kernkompetenz ausgerichtet werden. Demzufolge werden seit dem Start II/15 bis zur Umsetzung WEA keine Na Sdt im LVb Flab 33 mehr ausgebildet (vorgängig bereits Ausbildung Si Sdt sistiert).

4. Schlussbestimmungen

Das vorliegende Geschäftsmodell gilt für 2016. Die Umsetzung ist im Befehl LVb Flab 33 geregelt.

Kdt LVb Flab 33

Brigadier Marcel Amstutz

Anhang:

Marschrichtung 2016

Geht an:

Kdo LVb Flab 33: Direktunterstellte und HR Beraterin LVb Flab 33

z K:

Kdt LW

Kdo LW: C Ei, SC, Kdt LVb FU 30, Kdt LVb FI 31.